

## 1<sup>η</sup> Διαφάνεια

δεν είναι πραγματικά  
παράλογο μια ολόκληρη  
επιφάνεια της πόλης να  
μένει αχρησιμοποίητη  
και να περιορίζεται στα  
ρομαντικά τετ -α -τετ των  
κεραμιδιών με τα άστρα ..!

Le Corbusier

Η φράση αυτή του Λε Κορμπυζιέ συμπυκνώνει απόλυτα την ιδέα μας περί αξιοποίησης της πέμπτης όψης των κτηρίων και τη σχέση αυτής με την καθημερινότητα των ανθρώπων .

Αυτή προήλθε από την παρατήρηση του αθηναϊκού αστικού τοπίου και τις σκέψεις κάποιων παρεμβάσεων που θα μπορούσαν να γίνουν σε αυτό.

## 2<sup>η</sup> Διαφάνεια

-Παρατηρώντας το τοπίο αυτό λοιπόν, αντιλαμβάνεται κανείς κάποια βασικά χαρακτηριστικά.

Αρχικά, υπάρχει πυκνή δόμηση η οποία μεταφράζεται εν μέρει σε αύξηση της θερμικής δυσφορίας αλλά και συγχρόνως σε συγκέντρωση ρύπων.

Σε αυτό βέβαια συμβάλουν και τα ακατάλληλα υλικά που χρησιμοποιούνται στη δόμηση καθώς και οι ίδιες οι δραστηριότητες των ανθρώπων.

Επιπλέον, οι πολυκατοικίες έχουν απορροφήσει στις μέρες μας όλο το δημόσιο χώρο με αποτέλεσμα να μην υπάρχουν ελεύθεροι χώροι χαλάρωσης και δραστηριοτήτων , αλλά και περιοχές πρασίνου μέσα στην πόλη παρά μόνο κάποια λίγα πάρκα τα οποία αξιοποιούνται κυρίως από αυτούς που κατοικούν κοντά σε αυτά.

Το βασικό μας πρόβλημα όμως είναι αυτό των ανεκμετάλλευτων δωματίων σε συνδυασμό με όλα τα υπόλοιπα.

-Όσα προαναφέρθηκαν δημιουργούν κάποιες βασικές συνέπειες οι οποίες θα πρέπει σταδιακά να περιοριστούν εάν επιθυμούμε μια καλύτερη ποιότητα ζωής.

Οι συνέπειες αυτές αναφέρονται σε παραδείγματα όπως η αύξηση στο κέντρο της αθηναϊκής πόλης, οι μεγάλες μεταβολές της θερμοκρασίας κατά τη διάρκεια της ημέρας καθώς και η αύξηση της συχνότητας των θερμικών περιόδων.

Τα προβλήματα αυτά ωστόσο όσο περιβαλλοντολογικά σοβαρά και αν είναι, είναι λιγότερα σοβαρά από το γεγονός ότι η διάταξη του σημερινού αστικού τοπίου αποξενώνει και περιθωριοποιεί τους ανθρώπους μεταξύ τους δημιουργώντας την εντύπωση μιας αντιαισθητικής στα μάτια των κατοίκων της γκρι πόλης.

### **3<sup>η</sup> Διαφάνεια**

Παρατηρώντας λοιπόν το τοπίο δημιουργήθηκε σε μας η επιθυμία να δημιουργηθούν χώροι ελεύθεροι που θα εμπνέουν ουσιαστικές σχέσεις μεταξύ των ανθρώπων, ενώ παράλληλα θα επιτρέπουν την ύπαρξη πρασίνου που θα βελτιώσει την όψη και το μικροκλίμα της πόλης. Αρχίσαμε έτσι να προβληματιζόμαστε σχετικά με τη χρήση των δωματίων των κτηρίων που μέχρι στιγμής παραμένουν ανεκμετάλλευτα γεμάτα ηλιακούς.

Η χρήση των δωματίων θα μπορούσε να συνδυάσει όλα όσα αναφέρθηκαν φέρνοντας σε επαφή τους κατοίκους και δημιουργώντας μια νέα διάσταση της ζωής στην πόλη η οποία θα εξελίσσεται πάνω απ το επίπεδο του δρόμου. Οι κάτοικοι θα έχουν έτσι τη δυνατότητα να παρατηρούν την πόλη από ψηλά και παράλληλα να επικοινωνούν από δώμα σε δώμα.

Η χρήση των δωματίων θα περιλαμβάνει

- \_ διαμόρφωση του δωματός (πχ. στεγασμένοι χώροι)
- \_ φύτευση πρασίνου
- \_ αξιοποίηση τους για συλλογικές δραστηριότητες της πολυκατοικίας
- \_ αξιοποίηση τους για κοινές δραστηριότητες που αφορούν την ίδια την πολυκατοικία αλλά και τις γειτονικές.

### **4<sup>η</sup> Διαφάνεια**

Η φύτευση θα παρουσιάσει ισχυρό προνόμιο στην αξιοποίηση των δωματίων εφόσον θα μπορέσουν με τη συμβολή αυτής να λυθούν πολλά από τα προβλήματα που προαναφέρθηκαν. Ωστόσο αξίζει να ερευνησουμε και τα υπέρ αλλά και τα κατά της υπόθεσης αυτής.

-Ξεκινώντας με τα αρνητικά θα κατατάσσαμε σε αυτά την υψηλή υγρασία που θα δημιουργηθεί στα δώματα αλλά και τη μη προβλεπόμενη συμπεριφορά των κελυφών των κτηρίων το οποίο συνεπάγεται στην υπό προϋποθέσεις αποτελεσματικότητα.

Τέλος, προσθέτουμε σε αυτά το υψηλό κόστος που θα έχουν αυτές οι κατασκευές καθώς και η μετέπειτα συντήρησή τους αναλογιζόμενοι και τη δυσκολία των επιδιορθώσεών τους.

-Αντιθέτως, τα θετικά που έρχονται να υπερασπιστούν την ιδέα αυτή αναφέρουν ότι η φύτευση των δωμαίων αποβάλλει ευκολότερα τη θερμότητα που υπάρχει στην ατμόσφαιρα ενώ συγχρόνως προστατεύει από την ηλιακή ακτινοβολία λόγω της σκίασης που δημιουργεί αλλά και μειώνει την ατμοσφαιρική ρύπανση.

Επίσης, η ενέργεια αυτή προσφέρει καλή θερμομόνωση όπως και ηχομόνωση, ενώ παράλληλα προσθέτει και θερμική μάζα στο κέλυφος του κτηρίου.

Τέλος, τα θετικά σχετίζονται και με αισθητικές παρεμβάσεις του κτηρίου αλλά συνδέονται και με την ομαλή ψυχοσύνθεση των κατοίκων.

## 5<sup>η</sup> Διαφάνεια

Όπως ήδη αναφέρθηκε τα δώματα θα μπορούσαν να αξιοποιηθούν για οργάνωση κοινών δραστηριοτήτων μεταξύ των πολυκατοικιών. Μια τέτοια κίνηση θα καθιστούσε πραγματική τη μεταφορά της πόλης πάνω απ τα κτήρια.

Σκεφτήκαμε λοιπόν να χρησιμοποιήσουμε ως μέσο για την επίτευξη του σκοπού αυτού τη μουσική. Η μουσική φέρνει πιο κοντά τους ανθρώπους, ηρεμεί τα πνεύματα, αποκαλύπτει συναισθήματα, μειώνει το άγχος και την ένταση που μας δημιουργεί το αστικό τοπίο, αναζωογονεί. Παρόλο που τα δώματα διαχωρίζονται χωρίς να υπάρχει τρόπος πρόσβασης απ το ένα στο άλλο μπορούν στην πραγματικότητα να ενωθούν μέσω του κοινού χαρακτήρα τους.

Η ιδέα περιλαμβάνει τη διοργάνωση μικρών μουσικών συναντήσεων με την «μετατροπή» ορισμένων δωμαίων σε stages και άλλων σε μικρών αρένων. Η πόλη μετατρέπεται σε μια μουσική σκηνή με καλλιτέχνες τους ίδιους τους ενοίκους.

## 6<sup>η</sup> Διαφάνεια

Θελήσαμε να δούμε την απήχηση που είχε η ιδέα μας σε ανθρώπους διαφόρων ηλικιών και από διαφορετικές περιοχές πυκνότερης ή αραιότερης κατοίκησης (πχ. Κυψέλη και Παπάγου αντίστοιχα) μέσω ερωτηματολογίων. Τα τρία ερωτήματα στα οποία επικεντρωθήκαμε σχετίζονταν με:

- \_ το κατά ποσο θα ήταν επιθυμητή η οποιαδήποτε χρήση των δωμαίων
- \_ αν μια τέτοιου είδους χειρονομία θα τους ενδιέφερε
- \_ και τι άλλη χρήση θα μπορούσαν να προτείνουν

Η ιδέα αντιμετωπίστηκε θετικά υπό την προϋπόθεση της συναίνεσης όλων των ερωτηθέντων, της λήψης μέτρων σχετικών με την ηχομόνωση, την τήρηση των ωρών κοινής ησυχίας και το σεβασμό των περιοίκων.

Τέλος είχαμε πολλές επιπλέον προτάσεις για την αξιοποίηση των δωμαίων:

- \_ Χώρος χαλάρωσης των ενοίκων με σκιασμένα σημεία στάσης, φύτευση, BBQ, πισίνα
- \_ Χώρος σινεμά και προβολής αθλητικών διοργανώσεων (π.χ. Ολυμπιακών Αγώνων)

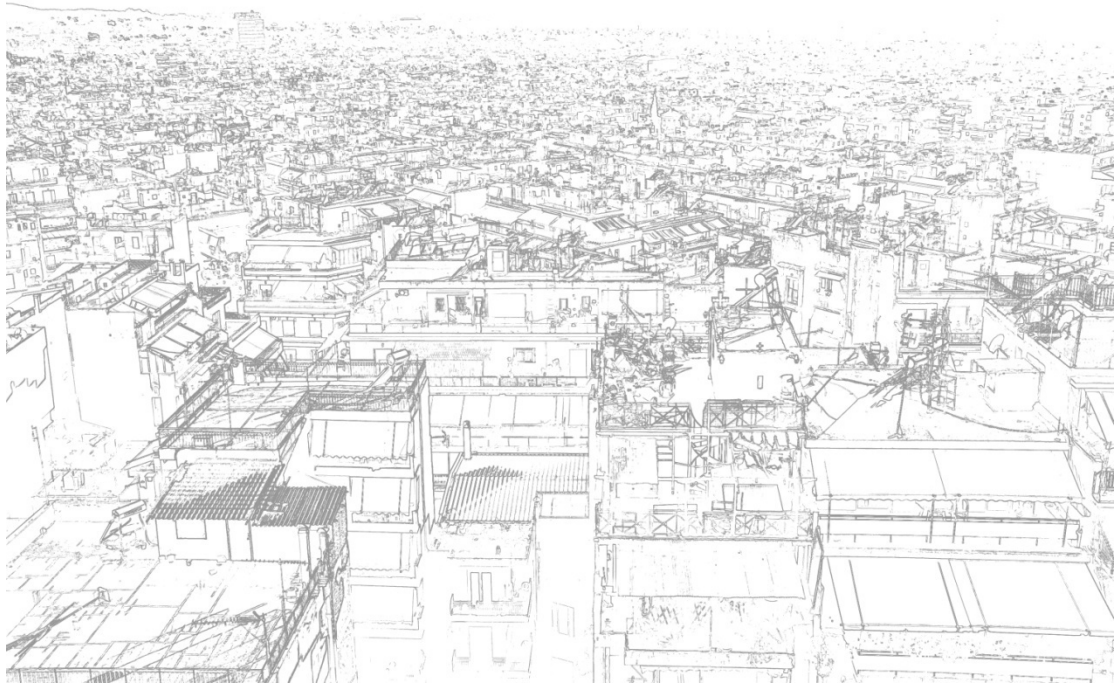
- \_Χώρος εκδηλώσεων, πάρτυ και παιδικών δραστηριοτήτων
- \_Χώρος εκδηλώσεων σχετικών με θέατρο, χορό και ζωγραφική
- \_Χώρος παραγωγής προϊόντων (π.χ. λαχανικών) και αξιοποίησής τους από τους ενοίκους

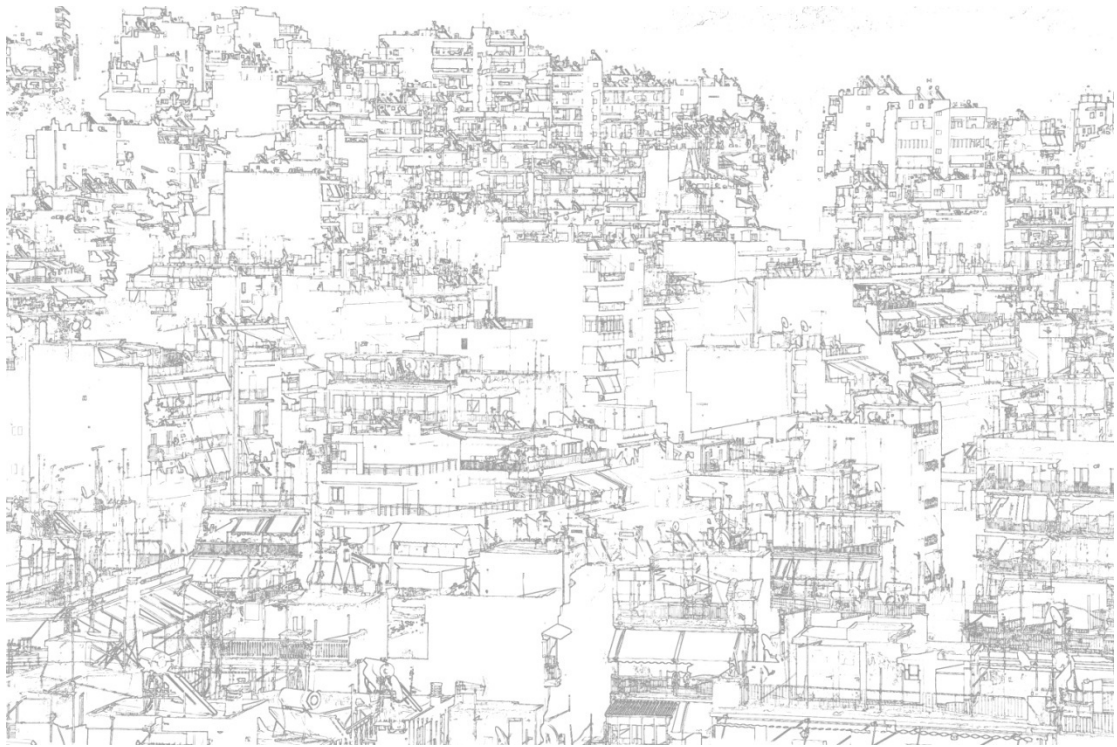
## **7<sup>η</sup> Διαφάνεια**

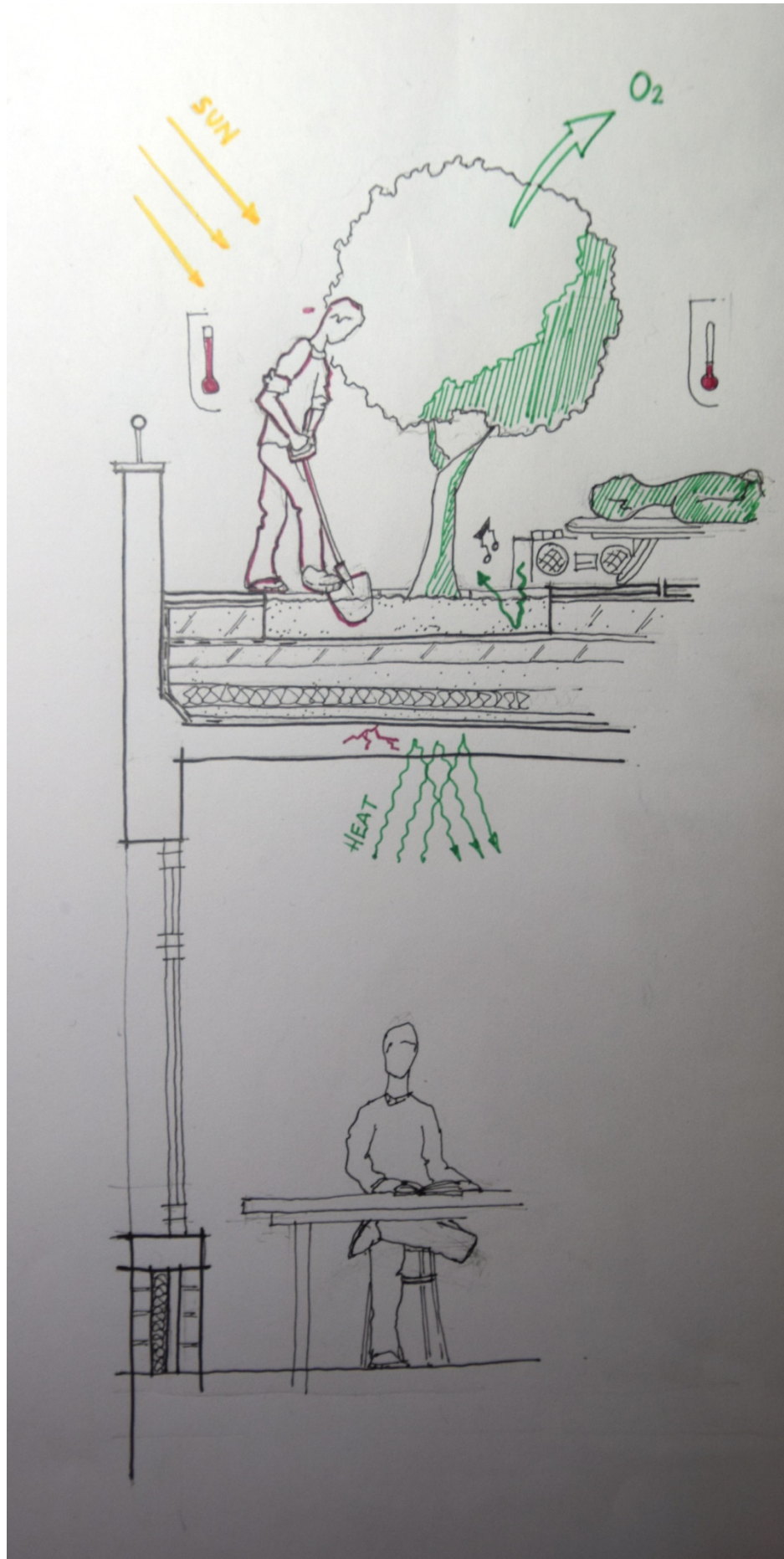
Πρέπει να αναφέρουμε ότι πολλές από τις προτάσεις που έγιναν τις είχαμε εκ των προτέρων στο μυαλό μας.

Αυτό είναι σημαντικό γιατί ως φοιτήτριες αρχιτεκτονικής αντιλαμβανόμαστε κάποια πράγματα διαφορετικά λόγω της ευαισθησίας που καλλιεργείται σε μας μέσω της σχολής.

Επομένως η έρευνα αυτή καταρχάς αποτελεί για μας ένα δείγμα της επιθυμίας ενός μεγάλου ποσοστού ανθρώπων για την κοινή χρήση των δωματίων και δεύτερον επιβεβαιώνει την δυνατότητα πραγματοποίησής τους σε περίπτωση συνεργασίας όλων των ενοίκων.







**ΣΧΟΛΗ ΑΡΧΙΤΕΚΤΟΝΩΝ ΜΗΧΑΝΙΚΩΝ Ε.Μ.Π.**

ΘΕΜΑΤΑ ΠΕΡΙΒΑΛΛΟΝΤΟΣ 4ου ΕΞΑΜΗΝΟΥ

ΕΡΩΤΗΜΑΤΟΛΟΓΙΟ

Φύλο:  άντρας  γυναίκα

Ηλικία:

Περιοχή Διαμονής:

1. Σε τι είδους κατοικία ζείτε;

μονοκατοικία

πολυκατοικία με pilotis / κήπο

πολυκατοικία χωρίς pilotis / κήπο

2. Το δώμα της κατοικίας σας χρησιμοποιείται; Αν ναι, με ποιον τρόπο;

ναι  όχι

.....  
.....

3. Θεωρείτε ικανοποιητική τη χρήση των κοινόχρηστων και ακάλυπτων χώρων στην κατοικία σας; Αιτιολογείστε.

ναι  όχι

.....  
.....  
.....

4. Θεωρείτε την ιδέα της αξιοποίησης των δώματων μιας πολυκατοικίας για διάφορες χρήσεις και δραστηριότητες των ενοίκων ως κάτι θεμιτό; Αιτιολογείστε.

ναι  όχι

.....  
.....  
.....

5. Η πρόταση μας είναι η διοργάνωση μικρών μουσικών συναντήσεων στα δώματα των κατοικιών, με άλλα να αποτελούν σκηνές και άλλα να φιλοξενούν τους θεατές – ενοίκους. Μέσω αυτής της διοργάνωσης, άγνωστοι μεταξύ τους γείτονες γνωρίζονται ερμηνεύοντας μουσικά κομμάτια ή απλά παρακολουθώντας. Ποια η γνώμη σας για τη συγκεκριμένη πρόταση;

.....  
.....  
.....  
.....

6. Τι άλλο θα μπορούσατε να προτείνετε;

.....  
.....  
.....  
.....

Ευχαριστούμε πολύ για τη συμμετοχή σας!



## Πηγές:

- [http://www.cea.org.cy/publications/Pub\\_2012/12\\_05\\_09\\_Green\\_Roofs.pdf](http://www.cea.org.cy/publications/Pub_2012/12_05_09_Green_Roofs.pdf)
- <http://www.econ3.gr/>
- <http://www.citybranding.gr/>
- [www.dspace.lib.ntua.gr](http://www.dspace.lib.ntua.gr)
- <http://www.anelixi.org/>
- [http://library.tee.gr/digital/m2465/m2465\\_tzortzi.pdf](http://library.tee.gr/digital/m2465/m2465_tzortzi.pdf)
- [http://www.digital-in.info/e-tomeas/images/stories/docs/2T1\\_41/2014/8.mikroklima-2012-13.pdf](http://www.digital-in.info/e-tomeas/images/stories/docs/2T1_41/2014/8.mikroklima-2012-13.pdf)