

5. ΣΤΡΑΤΗΓΙΚΕΣ ΠΡΟΣΤΑΣΙΑΣ - ΠΡΟΤΑΣΗ ΠΑΡΕΜΒΑΣΗΣ

5.1. Εναλλακτικά σενάρια - Στρατηγικές επιλογές

Θεωρώντας ότι, σε κάθε περίπτωση, κοινή συνισταμένη αποτελεί ο στόχος διαφύλαξης, προστασίας και ανάδειξης του Μεγάλου Ρέματος Ραφήνας, διατυπώνονται δύο εναλλακτικά σενάρια παρέμβασης. Διαφοροποιούνται ως προς:

- την υφή, ένταση και έκταση των παρεμβάσεων,
- τον χρονικό ορίζοντα εφαρμογής,
- την κοινωνική αποδοχή,
- τις προπαρασκευαστικές ενέργειες,
- το κόστος υλοποίησης.

1. Σενάριο Α' "ελάχιστων παρεμβάσεων": αποτελεί μερική θεώρηση του ζητήματος, τόσο από την άποψη της έκτασης της περιοχής παρέμβασης όσο, κυρίως, από την άποψη διαχείρισης του οικοσυστήματος. Προφανώς, γίνεται αποδεκτή, εν πολλοίς, η διαπιστωμένη δυσκολία χειρισμού κοινωνικών αντιστάσεων και, με αυτή την έννοια, ελαχιστοποιεί τις τριβές μεταξύ «θιγομένων» τοπικών συμφερόντων. Το **περιεχόμενο** των ελάχιστων παρεμβάσεων συνοψίζεται ως εξής:

- > Οριοθέτηση και διευθέτηση ρέματος βάσει υδρολογικής συμπεριφοράς (ουσιαστικά μείωση κινδύνων πλημμύρας στις οικιστικές περιοχές και τις καλλιεργούμενες εκτάσεις)
- > Τήρηση των κείμενων νομοθετικών διατάξεων (ως προς δόμηση, ρύπανση / μόλυνση κλπ.)
- > Ανάδειξη ορισμένων στοιχείων του φυσικού περιβάλλοντος και του τοπίου
- > Διαμορφώσεις στην εκβολή (δημόσιος χώρος)
- > Περιορισμένες σημειακές διαμορφώσεις σε κάποια τμήματα, σε συνδυασμό με μικρού μήκους διαδρομές ήπιας περιήγησης (ακολουθώντας υφιστάμενους αγροτικούς δρόμους και μονοπάτια).

2. Σενάριο Β' "ολοκληρωμένης παρέμβασης": συνίσταται στη **συνδυασμένη θεώρηση του φυσικού και ανθρωπογενούς συστήματος**, ώστε η ανάπτυξη της ευρύτερης περιοχής να ακολουθήσει τις αρχές της αειφορίας. Προκρίνονται **παρεμβάσεις οι οποίες διασφαλίζουν το ζωτικό χώρο λειτουργίας του φυσικού οικοσυστήματος, ενσωματώνουν την περιβαλλοντική διάσταση στο σχεδιασμό των χρήσεων γης και δραστηριοτήτων και δημιουργούν συνθήκες βελτίωσης της ποιότητας ζωής** στις περιοχές γειτνίασης αλλά και στον ευρύτερο χώρο του Λεκανοπεδίου, εφ' όσον το Μεγάλο Ρέμα και οι δευτερεύοντες κλάδοι του, προτείνεται να αποτελέσουν συστατικό στοιχείο του συστήματος διασυνδεδεμένων πράσινων δομών στο επίπεδο της μητροπολιτικής περιφέρειας. Το σενάριο έχει τα εξής ιδιαίτερα **χαρακτηριστικά:**

- > Θεσμοθέτηση και εφαρμογή αυστηρών μηχανισμών ελέγχου.
- > Αποκατάσταση υποβαθμισμένων στοιχείων φυσικού περιβάλλοντος και τοπίων.
- > Παρεμβάσεις στους οικιστικούς πυρήνες
- > Διαφύλαξη γεωργικής γης.
- > Περιβαλλοντικός έλεγχος δραστηριοτήτων πρωτο-, δευτερο-, τριτογενή τομέα.
- > Απομάκρυνση οχλουσών χρήσεων γης και δραστηριοτήτων
- > Δημιουργία δασών –δασικών εκτάσεων είτε μέσω φυτεύσεων είτε μέσω της λήψης κατάλληλων μέτρων σε περιοχές, στις οποίες υφίσταται η δυνατότητα φυσικής αναγέννησης.
- > Επιτρεπόμενη δόμηση μόνο εντός σχεδίου και εντός οικισμών / έλεγχος ή/και αναθεώρηση επεκτάσεων.

Η υλοποίηση του σεναρίου προϋποθέτει την ολοκλήρωση μιας σειράς διαδικαστικών ενεργειών, τη βάση των οποίων αποτελεί η εκπόνηση Ειδικής Περιβαλλοντικής Μελέτης (ΕΠΜ) προστασίας, διατήρησης και ανάδειξης του Μεγάλου Ρέματος, με στόχο την ένταξή του στο δίκτυο πράσινων δομών / οικολογικών διαδρόμων της μητροπολιτικής περιφέρειας Αττικής.

Βάσει της ΕΠΜ θα οριστικοποιηθεί η οριοθέτηση της περιοχής παρέμβασης (άμεσης και ευρύτερης) και θα προσδιορισθούν ζώνες διαβαθμισμένης προστασίας και επισκεψιμότητας. Παράλληλα θα εντοπισθούν οι απαιτούμενες

δράσεις και έργα προστασίας / συντήρησης / αποκατάστασης οικοτόπων, πρασίνου, τοπίου, καθώς και υποστήριξης της ήπιας αξιοποίησης στην κατεύθυνση της αναψυχής – ελεύθερου χρόνου – περιβαλλοντικής εκπαίδευσης.

5.2. Περιγραφή Προκαταρκτικής Πρότασης

➤ Κεντρικός στόχος

Αποκατάσταση και διατήρηση του Μεγάλου Ρέματος και του παραποτάμιου συστήματος μέσω αιφώρων διαχειριστικών μεθόδων.

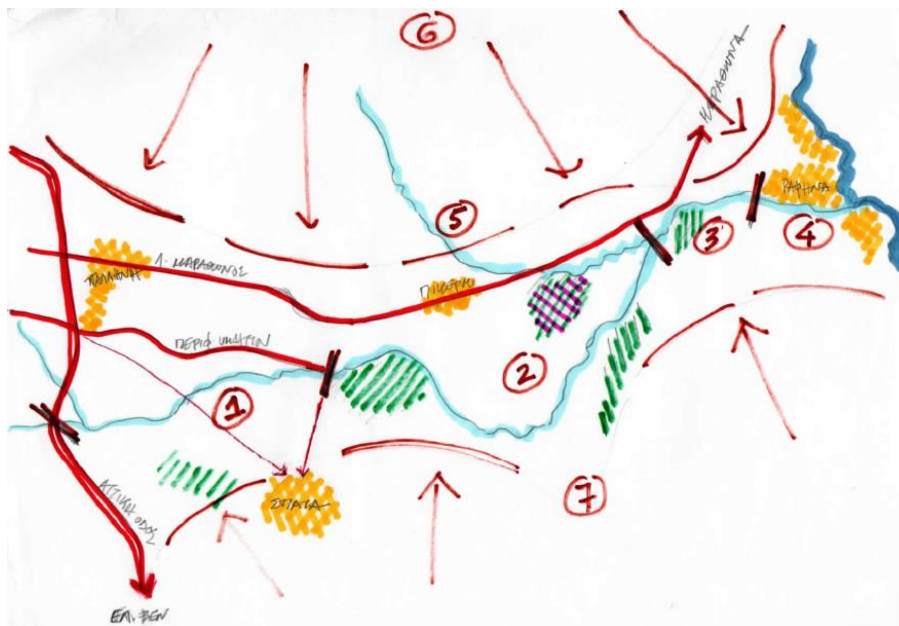
➤ Οραμα

Ένταξη σε δίκτυο πράσινων δομών / οικολογικών (“πράσινων” και “γαλάζιων”) διαδρόμων, το οποίο συνίσταται σε διασυνδεδεμένους γραμμικούς ελεύθερους / φυσικούς χώρους (ρέματα, ακτές), προσβάσιμους ανοιχτούς φυσικούς χώρους (ορεινοί όγκοι, καλλιέργειες, ιδιωτικό πράσινο) και πόλους οργανωμένης αναψυχής, ελεύθερου χρόνου, πολιτισμού, τουρισμού.

➤ Ειδικοί στόχοι - Επιδιώξεις

- ▶ Διατήρηση, προστασία, εμπλουτισμός φυσικών πόρων: αποκατάσταση υδάτινων συστημάτων, παράκτιου και δασικού οικοσυστήματος / ανάκτηση συνέχειας φυσικών συστημάτων
- ▶ Ανάπτυξη δικτύων που σταδιακά θα συνενώνουν και θα επιτρέπουν την προσπέλαση μεταξύ αστικών πυρήνων φυσικού περιβάλλοντος και περιαστικού (π.χ. διείσδυση ρεμάτων – ποταμών στον αστικό ιστό, ορεινοί όγκοι)
- ▶ Δημιουργία δικτύου πρασίνου με ένταξη ιστορικών, αρχαιολογικών χώρων, χώρων πολιτισμού, αναψυχής, αθλητισμού.
- ▶ Ενδυνάμωση της περιβαλλοντικής συνείδησης του τοπικού πληθυσμού
- ▶ Βελτίωση ποιότητας ζωής
- ▶ Περιφρούρηση θαλάκων άγριας φύσης εντός του αστικού χώρου, διασφάλιση ισορροπίας δομημένου – ελεύθερου χώρου / ποικιλότητας αστικού τοπίου.
- ▶ Προστασία και βελτίωση “πράσινων” χώρων (περιλαμβανομένης της γεωργικής γης) εντός των αστικών και περιαστικών περιοχών.

- ▶ Προσανατολισμός στο μετριασμό και σταδιακά στην άρση των πιέσεων που δέχονται τα αποθέματα φυσικών πόρων μέσω της εξάπλωσης των "ανθρωπογενών" φυσικών πυρήνων (π.χ δημιουργία πάρκων για αναψυχή εντός της πόλης με στόχο τη μείωση της χρήσης των φυσικών δασών).
 - ▶ Ενθάρρυνση και προώθηση ανάπτυξης πράσινων δομών και φυσικών στοιχείων γενικότερα σε ιδιωτικούς χώρους και χώρους με ελεγχόμενη προσπέλαση.
 - ▶ Βελτίωση της προσπελασιμότητας των πράσινων δομών.
 - ▶ Αξιοποίηση εργαλείων διαχείρισης (μηχανισμοί περιβαλλοντικής πληροφόρησης, Γεωγραφικό Σύστημα Πληροφοριών κλπ.).
- **Χώρος αναφοράς**
- ▶ Ευρύτερη περιοχή = λεκάνη απορροής
 - ▶ Περιοχή επιρροής = προέλευσης επιπτώσεων και εμβέλειας θετικών επιδράσεων
 - ▶ Αμεση περιοχή ενδιαφέροντος = κύριος άξονας και συμβάλλοντα ρέματα
- **Προκαταρκτικές προτάσεις:** αναγνωρίζονται 7 τμήματα - ενότητες (βλ. σκαρίφημα)



Πηγή: Ιδία επεξεργασία

Οι ενότητες 1 έως 5 αναφέρονται στο Μεγάλο Ρέμα και τον Βαλανάρη, η ενότητα 6 στο βόρειο τμήμα της λεκάνης απορροής και η ενότητα 7 στο νότιο τμήμα.

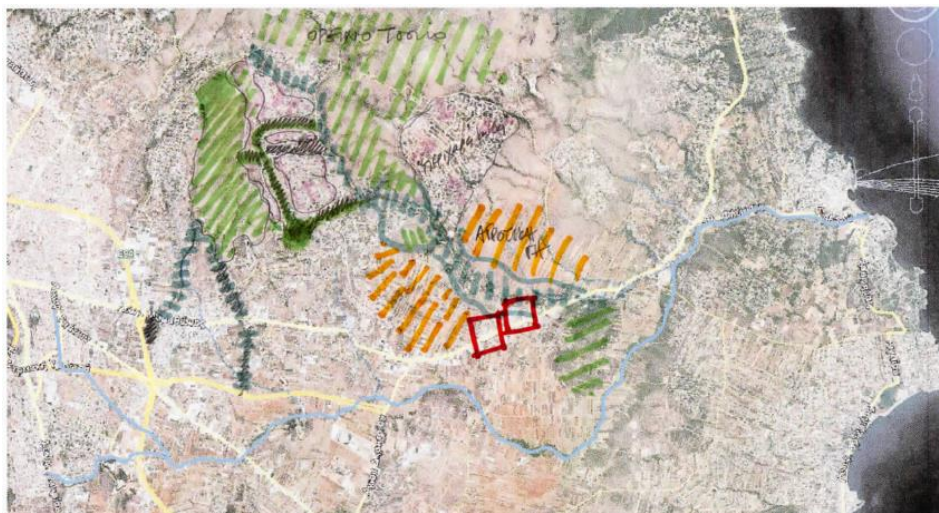
- ▶ **Τμήμα 1:** απορροές Υμηττού έως τέλος Περιφερειακής Λεωφόρου Υμηττού
 - ▶ Ειδικός σχεδιασμός στη συνάντηση με ΒΟΔ
 - ▶ Επέκταση – διείσδυση στον πυκνοδομημένο ιστό του Λεκανοπεδίου (μέσω οικιστικών περιοχών και Υμηττού)
 - ▶ Μικτές διαδρομές περιβαλλοντικού – πολιτιστικού ενδιαφέροντος (μουσείο Νάσιουτζικ, οινοποιεία, καλλιέργειες)
 - ▶ Διασύνδεση με νότια λεκάνη απορροής και π. Ερασινο (βλ. τμήμα 7 – γαλάζιος δακτύλιος)
 - ▶ Κέντρο ενημέρωσης, σημεία στάσης – παρατήρησης.

- ▶ **Τμήμα 2:** Κεντρικό (αγροτικός χώρος)
 - ▶ Διατήρηση αγροτικής γης / κίνητρα
 - ▶ Απελευθέρωση όχθης και αποκατάσταση φυσικής βλάστησης
 - ▶ Προβολή τοπίων ιδιαίτερης αρχαιολογικής και εν γένει πολιτιστικής αξίας
 - ▶ Διαμορφώσεις
 - ▶ Διασύνδεση με Αρτέμιδα και περιοχές βόρεια της λεωφ. Μαραθώνος

- ▶ **Τμήμα 3:** περιοχή επέκτασης οικιστικού ιστού Ραφήνας
 - ▶ Διεύρυνση παραρεμάτιας ζώνης – απομάκρυνση οχλουσών χρήσεων
 - ▶ Αποκάλυψη και ανάδειξη συνδέσεων με συμβάλλοντα ρέματα

- ▶ **Τμήμα 4:** Οικιστική περιοχή Ραφήνας - εκβολές
 - ▶ Διεύρυνση παραρεμάτιας ζώνης (αναδασμός, απομάκρυνση ασύμβατων ή/και οχλουσών χρήσεων, κατεδαφίσεις)
 - ▶ Οικολογικό Πάρκο
 - ▶ Κέντρο Περιβαλλοντικής Εκπαίδευσης
 - ▶ Σημεία στάσης – παρατήρησης
 - ▶ Εμπλουτισμός φυσικής βλάστησης
 - ▶ Παρεμβάσεις στο χώρο στάθμευσης περιβαλλοντικής κατεύθυνσης (επιστρώσεις – φυτεύσεις)
 - ▶ Συνδέσεις με οικιστικό ιστό

- ▶ **Τμήμα 5:** Βαλανάρης
 - ▶ Εξυγίανση στην περιοχή συμβολής με Μεγάλο Ρέμα
 - ▶ Απομάκρυνση οχλουσών χρήσεων – παρεμβάσεις στον ιδιωτικό χώρο
 - ▶ Δημιουργία Οικολογικού Πάρκου (για εκπαίδευση – αναψυχή) στο κεντρικό τμήμα
 - ▶ Μικρός δακτύλιος προς Παλλήνη – Σταυρό

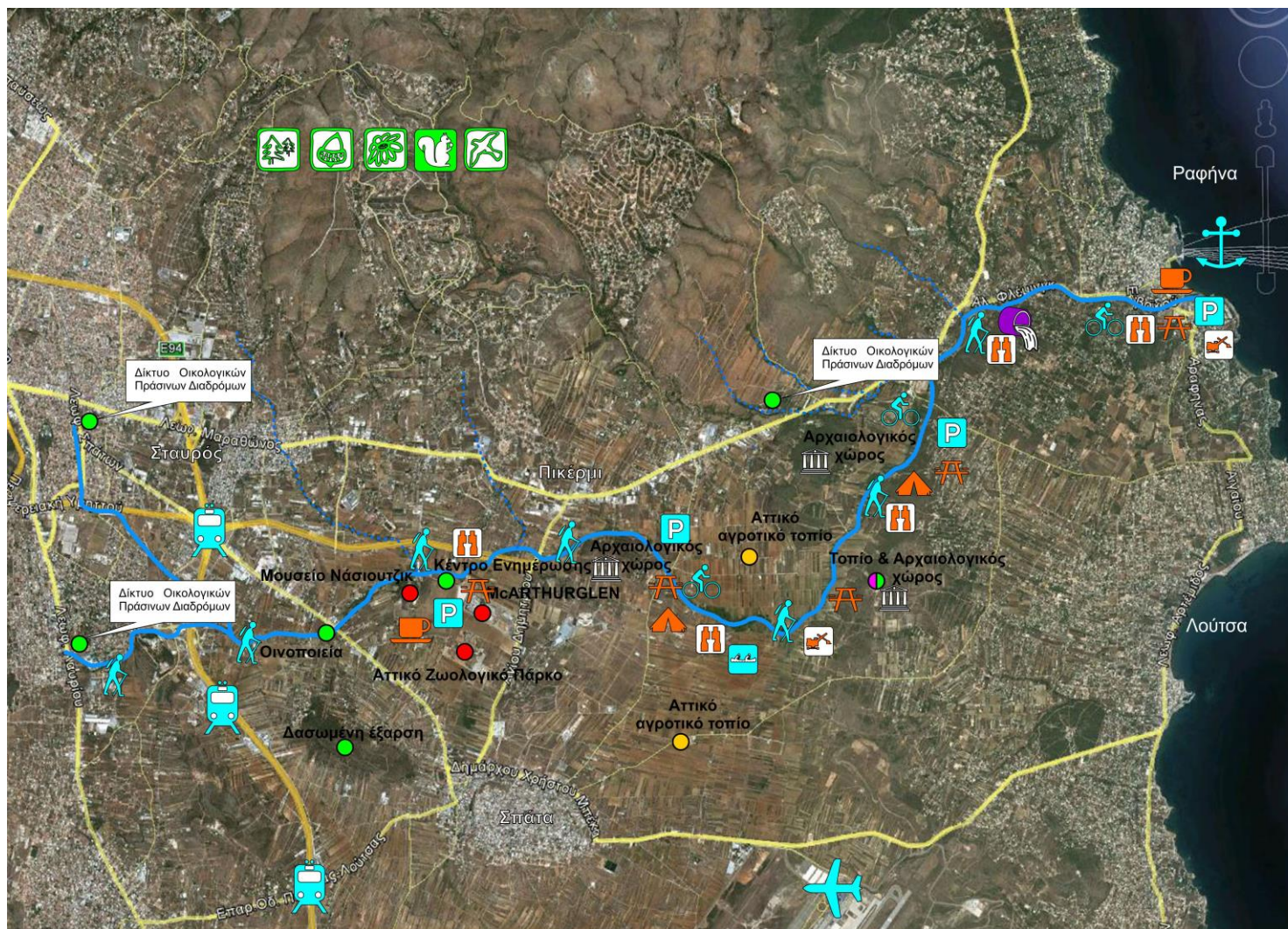


Πηγή: Ιδία επεξεργασία

- ▶ **Ενότητα 6:** Βόρειο τμήμα λεκάνης απορροής
 - ▶ Περιχαράκωση δομημένων τμημάτων ως έχουν σήμερα – πιθανές τροποποιήσεις ρυμοτομικών σχεδίων
 - ▶ Διατήρηση – ανάκτηση φυσικής κοίτης και οχθων ρεμάτων και σύνδεση υπολεκανών απορροής μέσω πράσινων διαδρομών
 - ▶ Διαφύλαξη αγροτικής γης, υπό όρους κτηνοτροφία και ελεύθερη βόσκηση / τροποποίηση περιορισμών για Αττική
 - ▶ Διαδρομές ήπιας περιήγησης: αξιοποίηση αγροτικών δρόμων και μονοπατιών, ανάδειξη πόλων ιδιαίτερης περιβαλλοντικής και πολιτιστικής αξίας (π.χ. καταρράκτες, παλαιοντολογικά ευρήματα)
 - ▶ Ειδικές παρεμβάσεις στη βόρεια οικιστική περιοχή της Ραφίνας για επανάταξη εκφυλισμένων κοιτών.

- ▶ **Ενότητα 7:** Νότιο τμήμα λεκάνης απορροής
 - ▶ Διαφύλαξη γεωργικής γης και εν γένει αγροτικού χώρου (παραγωγικός πόρος – τοπίο)
 - ▶ Διασύνδεση με λοφώδεις εξάρσεις και τόπους ιστορικής, αρχαιολογικής σημασίας, αναψυχής, περιβαλλοντικού ενδιαφέροντος (π.χ. Αττικό Ζωολογικό Πάρκο)
 - ▶ Διερεύνηση δημιουργίας «γαλάζιου» δακτυλίου, σε συνδυασμό με ποταμό Εράσινο και υγρότοπο Βραυρώνας.

Οι προκαταρκτικές προτάσεις απεικονίζονται στον Χάρτη 2 που ακολουθεί.



Πηγή: Ιδία επεξεργασία

ΒΙΒΛΙΟΓΡΑΦΙΑ - ΠΗΓΕΣ

- ANEDK / ENVIPLAN – Γ. Θ. Τσεκούρας & Συν/τες, LIFE98 ENV/GR/000234 "A Resource Exchange Programme for River Potamos" (Πρόγραμμα Ανταλλαγής Πόρων στην περιοχή του Ποταμού Κέρκυρας), 1998-2002.
- Αραβαντινός Α. «Πολεοδομικός Σχεδιασμός, Για μια βιώσιμη ανάπτυξη του αστικού χώρου», Εκδ. Συμμετρία, Αθήνα, 1997/98.
- Ενδιάμεση Διαχειριστική Αρχή Περιφέρειας Θεσσαλίας / ENVIPLAN - Γ. Θ. Τσεκούρας & Συνεργάτες, Αξιολόγηση ολοκληρωμένων προγραμμάτων αστικής ανάπτυξης σε τοπικές ζώνες μικρής κλίμακας, Α' Φάση 12^{ος}/2008.
- Ν. 1515/85 "Ρυθμιστικό Σχέδιο και το Πρόγραμμα Προστασίας Περιβάλλοντος της Ευρύτερης Περιοχής της Αθήνας" (ΡΣΑ '85).
- Ν. 4277 / Νέο Ρυθμιστικό Σχέδιο Αθήνας – Αττικής και άλλες διατάξεις (ΦΕΚ 156/Α'/1-8-2014).
- ΟΡΣΑ / ENVIPLAN – Γ.Θ.Τσεκούρας & Συν/τες, EDP SA, Φ. ΚΑλουδιώτης , Στρατηγικό και Επιχειρησιακό Σχέδιο για το Πράσινο στην Αττική, Α' Φάση 10^{ος}/2001, Β' Φάση 11^{ος}/2002.
- Τσούτσου Χ., Τομέας "Αστικό Περιβάλλον" στα πλαίσια της έκδοσης εκπαιδευτικών τευχών & CD-ROM για μαθητές και καθηγητές Λυκείου. Πρόγραμμα "Σχεδιασμός & Παραγωγή Εκπαιδευτικού Υλικού για την Περιβαλλοντική Εκπαίδευση", Υπουργείο Εθνικής Παιδείας & Θρησκευμάτων - Τμήμα Περιβάλλοντος Πανεπιστημίου Αιγαίου, ΕΠΕΑΕΚ - Υποπρ.1, Εν. 1.1, Υποέργο γ2.
- ΥΠΕΚΑ / ΟΡΣΑ, Αθήνα Μεσογειακή Πρωτεύουσα – Στρατηγικές και προτεραιότητες του Ρυθμιστικού Σχεδίου Αθήνας / Αττικής 2021, πρόταση προς διαβούλευση, Τεύχος παρουσίασης, Ιούλιος 2011.
- ΥΠΕΧΩΔΕ - Γ.Γ.Δ.Ε. / ENVECO ΑΕ, Μελέτη Περιβαλλοντικών Επιπτώσεων των έργων διευθέτησης του Μεγάλου Ρέματος Ραφήνας, 2009.
- EC – DGXI, The European Sustainable Cities Report, 1994 & 1996.
- European Union Regional Policy, Cities of tomorrow: Challenges, visions, ways forward, October 2011.
- World Commission on Environment and Development (1987) Our Common Future. Oxford: Oxford University Press.

Πηγές

- ΕΛΣΤΑΤ
- ΥΠΕΚΑ
- ΟΡΓΑΝΙΣΜΟΣ ΑΘΗΝΑΣ
- www.espa.gr
- http://ec.europa.eu/europe2020/index_en.htm
- http://ec.europa.eu/regional_policy/newsroom/pdf/201006_toledo_declaration_en.pdf.
- www.library.tee.gr/digital/m2073/m2073_gerogiannis.pdf
- <http://nomosphysics.org.gr/articles.php?artid=4275&lang=1&catid=1>
- <http://urbact.eu>
- <http://www.eu-territorial-agenda.eu/Reference%20Documents/Territorial-Agenda-of-the-European-Union-Agreed-on-25-May-2007.pdf>.