

# ΑΝΑΖΗΤΟΝΤΑΣ ΤΟΠΙΑΚΕΣ ΣΥΝΕΧΕΙΕΣ ΣΤΟ ΛΕΚΑΝΟΠΕΔΙΟ

Κάτια ΡΟΥ

Φεβρουάριος 2013

ΕΜΠ Σχολή Αρχιτεκτόνων Μηχανικών  
Μάθημα χειμερινού εξαμήνου,  
Ακαδημαϊκό έτος 2012-2013  
Καθηγητές

ΔΠΜΣ Αρχιτεκτονική - Σχεδιασμός του Χώρου - ΠΟΛΕΟΔΟΜΙΑ και ΧΩΡΟΤΑΞΙΑ

ΠΕΡΙΒΑΛΛΟΝΤΙΚΕΣ ΣΥΝΙΣΤΩΣΕΣ ΤΟΥ ΣΧΕΔΙΑΣΜΟΥ ΚΑΙ ΤΗΣ ΟΙΚΙΣΤΙΚΗΣ ΑΝΑΠΤΥΞΗΣ

Υ. ΠΟΛΥΖΟΣ, Θ. ΒΛΑΣΤΟΣ, Σ. ΜΑΥΡΟΜΜΑΤΗ

**Με** την σημερινή υπενθύμιση της φύσης, στα πλαίσια του ξυπνήματος της ελληνικής κοινωνικής οικολογικής συνείδησης, η εργασία τείνει προς τη συμφιλίωση του τοπίου και της πόλης, μέσω μιας εξερεύνησης επανασχεδιασμού των τοπιακών συνεχειών μεταξύ φυσικού και αστικού τοπίου.

## ΠΕΡΙΕΧΟΜΕΝΟ :

---

### Ισαγωγή:

ΤΟΠΙΟ ΚΑΙ ΤΟΠΙΑΚΕΣ ΣΥΝΕΧΕΙΕΣ  
ΣΗΜΑΣΙΑ ΚΑΙ ΡΟΛΟΣ ΣΤΟΝ ΧΩΡΟΤΑΞΙΚΟ ΣΧΕΔΙΑΣΜΟ

1. ΤΑ ΠΡΑΣΙΝΑ ΔΑΧΤΥΛΑ ΤΩΝ ΒΟΥΝΩΝ ΚΑΙ ΤΟ ΑΣΤΙΚΟ ΠΡΑΣΙΝΟ ΤΟΥ ΛΕΚΑΝΟΠΕΔΙΟΥ
2. Ο ΑΘΗΝΑΪΚΟΣ ΤΟΠΙΑΚΟΣ ΙΣΤΟΣ ΜΕΣΑ ΑΠΟ ΤΟΝ ΑΘΗΝΑΪΚΟ ΑΣΤΙΚΟ ΙΣΤΟ
3. ΔΥΝΑΤΟΙ ΠΡΑΣΙΝΟΙ ΔΙΑΔΡΟΜΟΙ ΚΑΙ ΜΕΤΑΣΧΗΜΑΤΙΣΜΟΙ ΣΤΑ ΣΗΜΕΡΙΝΑ ΤΟΠΙΑ ΤΗΣ ΠΟΛΗΣ
4. ΕΙΣΑΓΩΓΗ ΠΡΑΣΙΝΩΝ ΔΙΑΔΡΟΜΩΝ ΣΤΟ ΛΕΚΑΝΟΠΕΔΙΟ

# ΤΟΠΙΟ ΚΑΙ ΤΟΠΙΑΚΕΣ ΣΥΝΕΧΕΙΕΣ

## ΣΗΜΑΣΙΑ ΚΑΙ ΡΟΛΟΣ ΣΤΟΝ ΧΩΡΟΤΑΞΙΚΟ ΣΧΕΔΙΑΣΜΟ

Με την "υπενθύμηση της φύσης", τονίζεται εξ αρχής το γεγονός ότι το οικολογικό ζήτημα προωθείται όλο και περισσότερο τα τελευταία χρόνια στην Ελλάδα, με ιδιαίτερη έμφαση από τις καλοκαιρινές καταστροφικές πυρκαγιές του 2007 και έπειτα του 2009. Σημειώνεται επίσης τον Οκτώβριο του 2009 η μετονομασία του Υπουργείου Περιβάλλοντος, Χωροταξίας και Δημοσίων Έργων σε Υπουργείο Περιβάλλοντος, Ενέργειας και Κλιματικής Αλλαγής.

Με την εμφάνιση αυτής της κοινωνικής οικολογικής συνειδησης, γίνεται αντιληπτή η προβληματική σχέση της πόλης με το φυσικό της περιβάλλον, αναθεωρώντας τη σημασία του φυσικού τοπίου.

Στην Ελλάδα η κουλτούρα του τοπίου είναι σχετικά πρόσφατη σε σύγκριση με άλλες χώρες όπως η Γαλλία, η Αγγλία, η Ελβετία, ή ακόμη και η Κίνα.

Το τοπίο ήταν μία σημαντική βάση ερμηνείας ήδη κατά τον αρχαίο ελληνικό πολιτισμό, και έπαιξε μεγάλο ρόλο στην διαμόρφωση της αρχαίας πόλης της Ακρόπολης.

Σήμερα η φύση μας υπενθυμίζει την ύπαρξή της και τη δύναμή της μεταμορφώνοντας τους δρόμους σε ποτάμια μόλις βρέξει, επειδή η πόλη σκέπασε τα ρέματά. Το τσιμέντο μας

πνίγει και ψάχνουμε να σώσουμε το πράσινο που δεν κάψαμε ακόμα και το τοπίο γίνεται περιβαλλοντικό ζήτημα επιβίωσης της ζωής στη πόλη.

Στην Αθήνα, η οποία υποφέρει έντονα από την ανεξέλεγκτη αστική της ανάπτυξη, έχουν δημιουργηθεί ομάδες προστασίας του περιβάλλοντος, σύλλογοι και σύνδεσμοι που παλεύουν να προστατέψουν τα τοπία, προωθώντας παράλληλα εκπαιδευτικές οργανώσεις σε σχολεία και σε δημαρχεία. Ένα παράδειγμα είναι ο Σύνδεσμος Προστασίας και Ανάπτυξης του Υμηττού (1), που συγκεντρώνει τους κατοίκους των περιφερειακών δήμων του ορεινού όγκου του Υμηττού.

Συνήθως σε αυτές τις κίνησης το τοπίο αντιλαμβάνεται υπό το βλέμμα της οικολογίας και της ποιότητας ζωής στη πόλη. Σε αυτή τη περίπτωση "τοπίο" σημαίνει "φύση", υπονοώντας "προστασία του φυσικού περιβάλλοντος".

Επιστημονικά όμως, οι έννοιες του τοπίου δεν σχετίζονται μόνο με το φυσικό περιβάλλον. Σύμφωνα με τον Augustin BERQUE, "το τοπίο είναι η άμεση εμφάνιση από το περιβάλλον των λόγων ύπαρξης ενός κόσμου". (2)

.....

(1) : <http://www.spay.gr/>

(2) : Arnauld LAFFAGE & Yann NUSSAUME, De l'enseignement du paysage en architecture, éditions de La Villette, Paris, 2009, 448 pages. -- Glossaire / Paysage, p. 411.

# ΤΟΠΙΟ ΚΑΙ ΤΟΠΙΑΚΕΣ ΣΥΝΕΧΕΙΕΣ

## ΣΗΜΑΣΙΑ ΚΑΙ ΡΟΛΟΣ ΣΤΟΝ ΧΩΡΟΤΑΞΙΚΟ ΣΧΕΔΙΑΣΜΟ

Σύμφωνα με το ιστορικό, γεωγραφικό, κοινωνικό, πολιτιστικό περιβάλλον, το τοπίο σαν όρος και σαν έννοια χρησιμοποιείται για να περιγράψει πολλαπλά χαρακτηριστικά στοιχεία ταυτότητας ενός τόπου.

Αναζητώντας τη συμπίλιση μιας πόλης όπως την Αθήνα με το φυσικό της αλλά και το ιστορικό της, πολιτιστικό της και κοινωνικό της τοπίο, ψάχνουμε να επαναφέρουμε τους "λόγους ύπαρξης" του Αθηναϊκού "κόσμου". Πιστεύοντας ότι αναδεικνύοντάς τα, θα μπορούσαν να ισορροπήσουν τη σχέση της πόλης με το περιβάλλον της, προτείνεται μια επανάνωση των τοπιακών ταυτοτήτων της. Εξερευνώντας τις τοπογραφικές συνδέσεις μεταξύ τις, προτείνεται να επανασχεδιάσουμε τη δομή της πόλης αναδεικνύοντας τις τοπιακές συνέχειες μιας καλύτερης ποιότητας αστικής ζωής.

Οι τοπιακές συνέχειες αποτελούν συνοχές τοπίων οι οποίες οδηγούν τη διάρθρωση της χωρικής ανάπτυξης.

Με αυτόν το τρόπο, η εφαρμογή των τοπιακών συνεχειών επιτρέπει να ενταχθούν οι αξίες των τοπίων στο χωροταξικό σχεδιασμό.

Όπως περιγράφετε στο γαλλικό Atlas des Paysages (1), "ένα σημαντικό ζήτημα της ανάπτυξης είναι να αναγνωριστούνε οι τοπιακές συνέχειες, των οποίων η αξιολόγηση και η αναβάθμιση προσφέρουν στον αστικό σχεδιασμό μια δομή του εδάφους βασιζόμενη στην παρουσία των στοιχείων φύσης" και, θέλω να προσθέσω, των στοιχείων πολιτισμού.

.....

(1) Atlas des paysages :  
<http://www.atlasdespaysages-morbihan.fr/spip.php?article62>  
<http://www.developpement-durable.gouv.fr/Atlas-de-paysage.html>

# ΤΟΠΙΟ ΚΑΙ ΤΟΠΙΑΚΕΣ ΣΥΝΕΧΕΙΕΣ

## ΣΗΜΑΣΙΑ ΚΑΙ ΡΟΛΟΣ ΣΤΟΝ ΧΩΡΟΤΑΞΙΚΟ ΣΧΕΔΙΑΣΜΟ

Επειδή η γεωμορφολογία του εδάφους δημιουργεί της τοπιακές δομές (1), είναι σημαντικό να γίνει αντιληπτή η επιρροή της γεωμορφολογίας του Λεκανοπεδίου στις τοπιακές μορφές της Αθήνας.

(1) "Relief et hydrographie à l'origine des grandes structures de paysages"  
<http://www.atlasdespaysages-morbihan.fr/spip.php?article70#continuites>

# ΤΟΠΙΟ ΚΑΙ ΤΟΠΙΑΚΕΣ ΣΥΝΕΧΕΙΕΣ

## ΣΗΜΑΣΙΑ ΚΑΙ ΡΟΛΟΣ ΣΤΟΝ ΧΩΡΟΤΑΞΙΚΟ ΣΧΕΔΙΑΣΜΟ



Τα βουνά του Λεκανοπεδίου διαμορφώνουν ένα γενικό μικροκλίμα το οποίο καθορίζει και την αστική ανάπτυξη σύμφωνα με την ποιότητα της ατμόσφαιρας που δημιουργείται.

ΕΘΝΙΚΟ ΜΕΤΕΩΡΟΛΟΓΙΚΟ ΠΟΛΥΤΕΧΝΕΙΟ  
ΕΡΓΑΣΤΗΡΙΟ ΑΣΤΙΚΟΥ ΠΕΡΙΒΑΛΛΟΝΤΟΣ  
ΕΡΕΥΝΗΤΙΚΟ ΠΡΟΓΡΑΜΜΑ ΔΙΕΡΕΥΝΗΣΗΣ ΣΤΡΑΤΗΓΙΚΩΝ  
ΑΝΑΓΩΓΩΝ ΚΑΙ ΣΧΕΔΙΑΣΜΟΥ ΑΣΤΙΚΩΝ ΧΩΡΩΝ  
ΣΤΟ ΜΕΤΡΟΠΟΛΙΤΙΚΟ ΚΕΝΤΡΟ ΑΘΗΝΩΝ, 2012

Εικόνα 2 :  
Κίνηση αερίων ρευμάτων πάνω από το Λεκανοπέδιο



Υπόβαθρο : Google Map 2012

Σύμφωνα με τα κλιματολογικά στοιχεία της Εθνικής Μετεωρολογικής Υπηρεσίας για τη Μέση Μηηνιαία Διεύθυνση Ανέμων σε τέσσερις σταθμούς μέτρησης στην Αττική (Ελληνικό, Νέα Φιλαδέλφεια, Ελευσίνα και Τατόι), για την περίοδο 1998-2010 προκύπτει ότι στο Λεκανοπέδιο Αττικής κυριαρχούν οι βόρειοι και βορειοανατολικοί άνεμοι καθ' όλη τη διάρκεια του έτους. Ειδικότερα, στους σταθμούς μέτρησης Ελευσίνας και Τατόι καταγράφονται βόρειοι άνεμοι. Στο σταθμό της Νέας Φιλαδέλφειας κυριαρχούν οι βορειοανατολικοί άνεμοι στα 3/4 του έτους και οι νοτιοδυτικοί το 1/3 του έτους, ενώ στο σταθμό του Ελληνικού καταγράφονται βόρειοι άνεμοι στα 3/4 του έτους και οι νότιοι το 1/3 του έτους.

Μέση Μηηνιαία Διεύθυνση Ανέμων στην Αττική	ΙΑΝ	ΦΕΒ	ΜΑΡ	ΑΠΡ	ΜΑΙ	ΙΟΥΝ	ΙΟΥΛ	ΑΥΓ	ΣΕΠ	ΟΚΤ	ΝΟΕ	ΔΕΚ
Ελληνικό	Β	Β	Β	Ν	Ν	Ν	Β	Β	Β	Β	Β	Β
Ν.Φιλαδέλφεια	ΒΑ	ΒΑ	ΒΑ	ΝΑ	ΝΑ	ΝΑ	ΒΑ	ΒΑ	ΒΑ	ΒΑ	ΒΑ	ΒΑ
Ελευσίνα	Β	Β	Β	Β	Β	Β	Β	Β	Β	Β	Β	Β
Τατόι	Β	Β	Β	Β	Β	Β	Β	Β	Β	Β	Β	Β

Πηγή: Εθνική Μετεωρολογική Υπηρεσία ([www.hmms.gr/](http://www.hmms.gr/))

# ΤΟΠΙΟ ΚΑΙ ΤΟΠΙΑΚΕΣ ΣΥΝΕΧΕΙΕΣ ΣΗΜΑΣΙΑ ΚΑΙ ΡΟΛΟΣ ΣΤΟΝ ΧΩΡΟΤΑΞΙΚΟ ΣΧΕΔΙΑΣΜΟ

Θέα από τον Υμηττό προς το Λεκανοπέδιο

Από τα βουνά κατεβαίνουν να τα νερά στη πόλη. Καιρός είναι να ξανασκεφτούν τα ρέματα που σκεπάστηκαν από τη πόλη ως υποθέσεις τοπιακών "μπλε" και "πράσινων" συνεχειών μέχρι τη θάλασσα.





# 1. ΤΑ ΠΡΑΣΙΝΑ ΔΑΧΤΥΛΑ ΤΩΝ ΒΟΥΝΩΝ ΚΑΙ ΤΟ ΑΣΤΙΚΟ ΠΡΑΣΙΝΟ ΤΟΥ ΛΕΚΑΝΟΠΕΔΙΟΥ



Πώς να αναδειχτεί και να προστατευτεί το φυσικό τοπίο του Λεκανοπέδιου;

Τα βουνά της Αθήνας, ο Υμηττός, το Αιγάλεω, η Πάρνηθα και η Πεντέλη, παρουσιάζουν "πράσινα δάχτυλα" τα οποία συνεχίζονται μέσα στο Λεκανοπέδιο, ακολουθώντας συνήθως και ροές ρεμάτων που συναντάν τους πράσινους χώρους της Αθηναϊκής Λεκάνης.

Είναι δυνατόν να ενοποιηθούν η πράσινοι πόροι της πόλης με τα βουνά της;

Πώς μπορούν να ενταχθούν φυσικές διαδρομές μέσα στον αστικό ιστό;

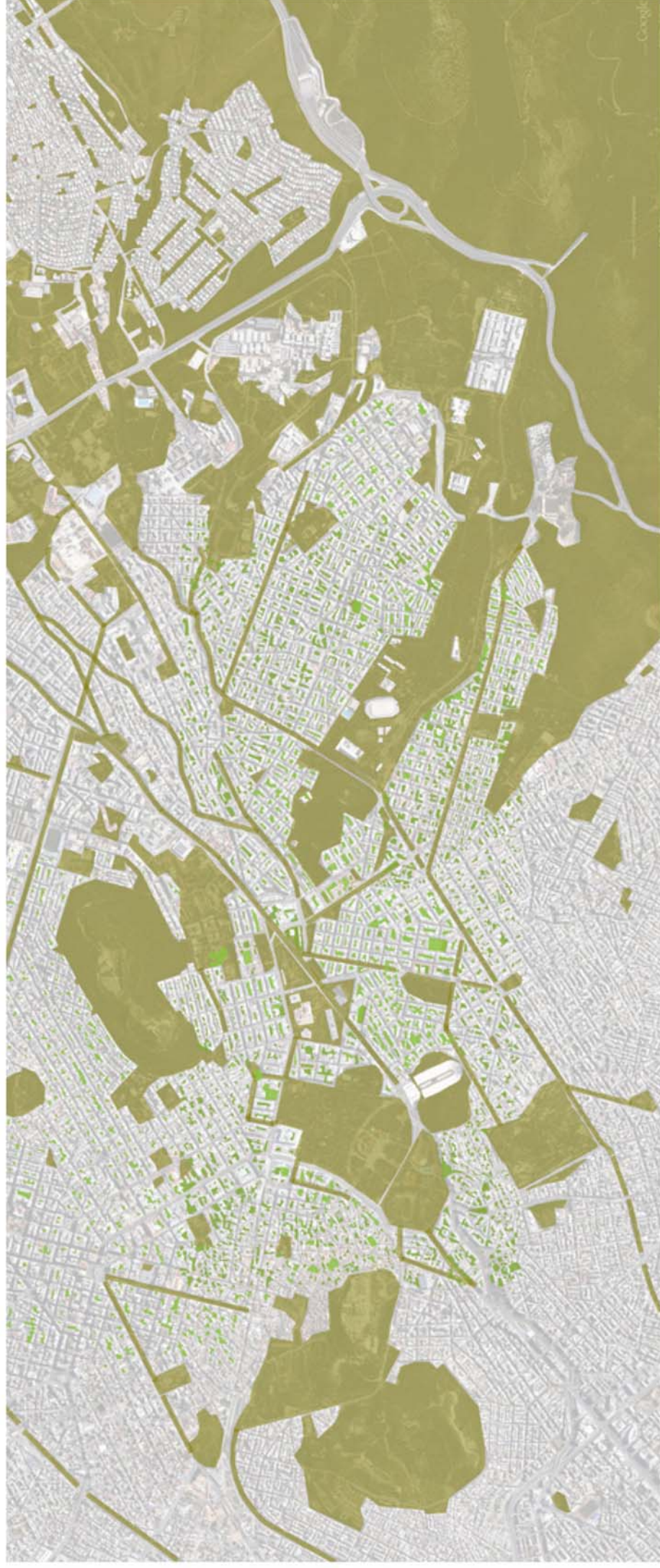
Ακολουθώντας τη προσέγγιση της προπτυχιακής μου διπλωματική εργασία, δύναται έμφαση εδώ σε τρεις αρχές :

- Οικολογικός ιστός
- Πράσινοι διάδρομοι και αστικά κενά
- Ενοποίηση των βουνών με το Λεκανοπέδιο

Πηγή : Προσωπική Διπλωματική εργασία προπτυχιακών σπουδών αρχιτεκτονικής : Ο περίπατος του Υμηττού. Ενοποίηση των πράσινων χώρων της Αθήνας μεταξύ Ακρόπολης και Υμηττού. - ENSAPLV, 2011. (σε παράρτημα)

## 2. Ο ΑΘΗΝΑΪΚΟΣ ΤΟΠΙΑΚΟΣ ΙΣΤΟΣ ΜΕΣΑ ΑΠΟ ΤΟΝ ΑΘΗΝΑΪΚΟ ΑΣΤΙΚΟ ΙΣΤΟ

### ΕΠΑΝΑΓΝΩΣΗ ΤΩΝ ΤΟΠΙΑΚΩΝ ΣΥΝΕΧΙΩΝ



## 2. Ο ΑΘΗΝΑΪΚΟΣ ΤΟΠΙΑΚΟΣ ΙΣΤΟΣ ΜΕΣΑ ΑΠΟ ΤΟΝ ΑΘΗΝΑΪΚΟ ΑΣΤΙΚΟ ΙΣΤΟ

### ΕΠΑΝΑΓΝΩΣΗ ΤΩΝ ΤΟΠΙΑΚΩΝ ΣΥΝΕΧΕΙΩΝ

#### **Φυσικούς πνεύμονες της πόλης και φυτεμένες βόλτες :**

Οι πράσινες μάζες και το γραμμικό πράσινο μπορούν να ενταχθούν σε ένα πλέγμα πράσινων διαδρομών, ενώ σήμερα δεν είναι συνδεδεμένες αλλά χωρισμένες από το χτισμένο. Οι πράσινοι χώροι μοιάζουν περισσότερο σε νησιά απομονωμένα από την πόλη, οι γραμμές πρασίνου, οι οποίες ακολουθούν τους μεγάλους άξονες κυκλοφορίας, δεν επιτρέπουν εύκολα την πορεία των πεζών

#### **Οικολογικό δίκτυο :**

Το κρυμμένο πράσινο των αστικών κενών (αυλές πολυκατοικιών...), αποσυνδεδεμένο από τους δημόσιους χώρους της πόλης, δύσκολα μπορεί να ενταχθεί σε μια λογική περιπάτων. Όμως μπορεί να αποτελέσει μέρος ενός οικολογικού δικτύου παράλληλα στις πράσινες διαδρομές, ενισχύοντας τοπιακές συνέχειες π.χ. φυτεύοντας ορισμένες αυλές ή ταράτσες.



### 3 α. ΔΥΝΑΤΟΙ ΠΡΑΣΙΝΟΙ ΔΙΑΔΡΟΜΟΙ ΚΑΙ ΜΕΤΑΣΧΗΜΑΤΙΣΜΟΙ ΣΤΑ ΣΗΜΕΡΙΝΑ ΤΟΠΙΑ ΤΗΣ ΠΟΛΗΣ

Από τους Ολυμπιακούς Αγώνες της Ελλάδος το 2004, διάφορα προγράμματα ανάπτυξης της Αθήνας εντάσσονται σε λογικές αναβάθμισης του αστικού και φυσικού τοπίου.

Για ένα μεγάλο κομμάτι το φυσικό τοπίο υπάρχει στην Αθήνα επειδή είναι πάνω σε αρχαιολογικούς προστατευμένους χώρους.

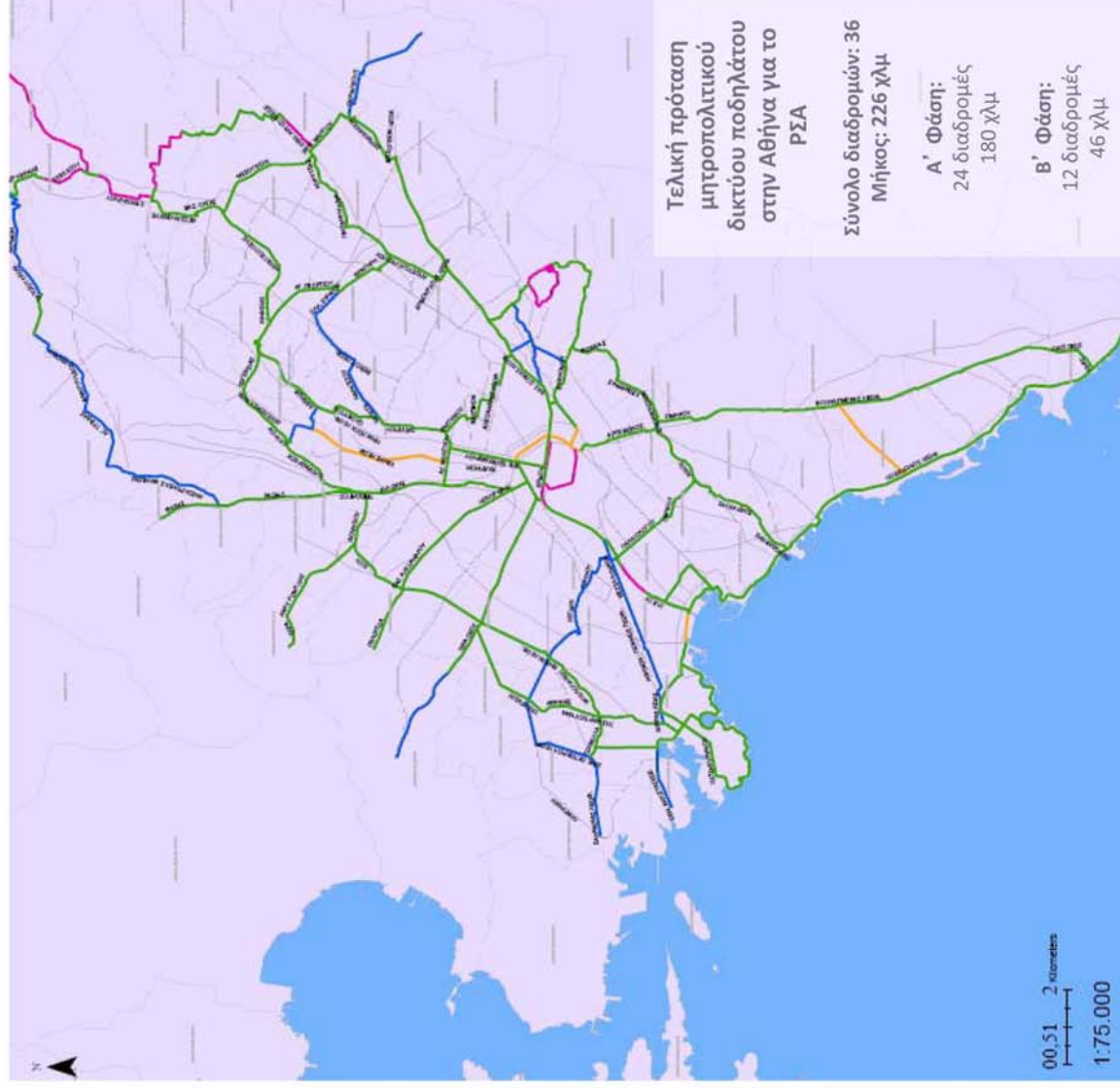
Το υλοποιημένο πρόγραμμα Ενοποίησης των Αρχαιολογικών Χώρων αναβάθμισε το φυσικό τοπίο μέσα στους αρχαιολογικούς χώρους αλλά και γύρο τους. Συνδέοντάς τα μέσω ενός πράσινου περιπάτου, το έργο έστησε ένα κομμάτι πράσινου διαδρόμου γύρο από το ιστορικό και πολιτιστικό κέντρο της Αθήνας.

Και άλλα προγράμματα σε εξέλιξη ακόμα μπορούν να ενταχθούνε στην λογική πράσινων διαδρόμων, όπως το Re-think Athens, η σύνδεση του Κεραμικού με το Δημόσιο Σήμα, η σύνδεση της Ακαδημίας Πλάτωνας με το Αρχαιολογικό Μουσείο μέσω της Ιερά Οδού, ή πεζοδρομήσεις και ποδηλατοδρομήσεις.

Ένα γενικό πρόγραμμα ποδηλατοδρόμησης είναι η πρόταση σύνδεση Κηφισιά - Φάληρο μέσω της λεωφόρος Κηφισίας και της λεωφόρος Συγγρού. Τέτοιες παρεμβάσεις αποτελούν ευκαιρίες επανασχεδιασμού του αστικού ιστού σε σχέση με το άμεσο τοπίο.

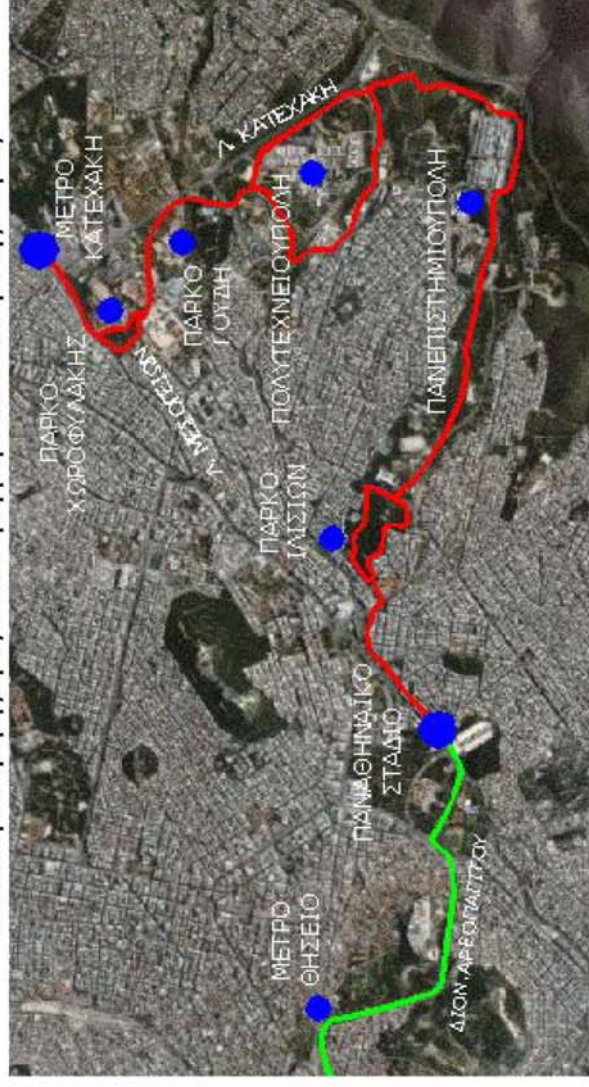
### 3 α. ΔΥΝΑΤΟΙ ΠΡΑΣΙΝΟΙ ΔΙΑΔΡΟΜΟΙ ΚΑΙ ΜΕΤΑΣΧΗΜΑΤΙΣΜΟΙ ΣΤΑ ΣΗΜΕΡΙΝΑ ΤΟΠΙΑ ΤΗΣ ΠΟΛΗΣ

#### ΠΡΑΣΙΝΕΣ ΔΙΑΔΡΟΜΕΣ ΚΑΙ ΠΟΔΗΛΑΤΟΔΡΟΜΟΙ



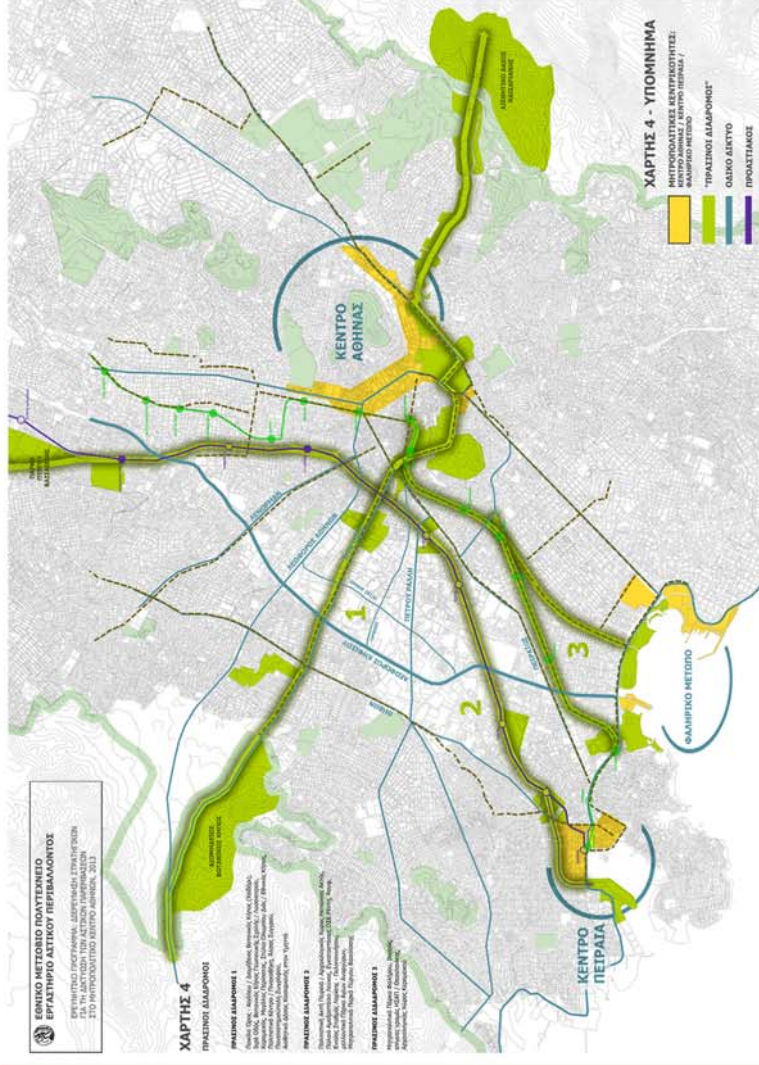
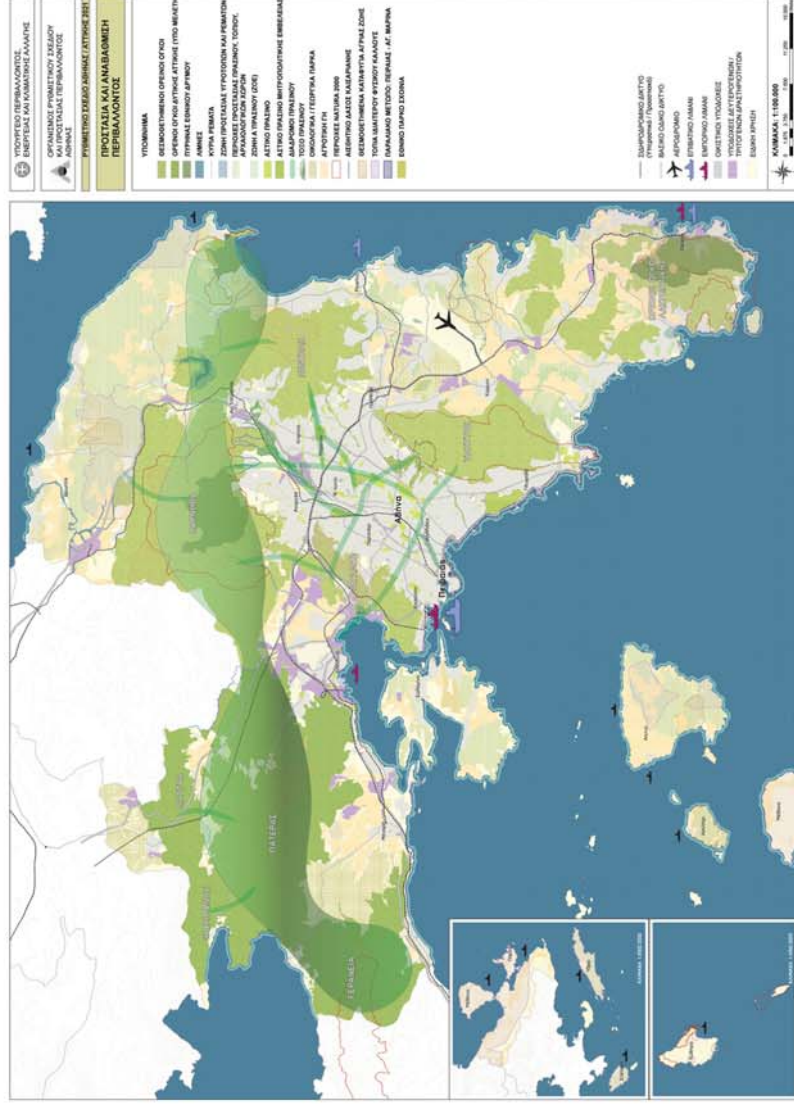
Διαδρομή ποδηλάτου για τη σύνδεση του Μετρό με την  
Πανεπιστημιούπολη και την Πολυτεχνειούπολη  
Προϋπολογισμός: 3.300.000

Επέκταση διαδρομής προς το Καλλιμάρμαρο και το κέντρο της Αθήνας



### 3β. ΔΥΝΑΤΟΙ ΠΡΑΣΙΝΟΙ ΔΙΑΔΡΟΜΟΙ ΔΙΑΔΡΟΜΟΙ ΚΑΙ ΜΕΤΑΣΧΗΜΑΤΙΣΜΟΙ ΣΤΑ ΣΗΜΕΡΙΝΑ ΤΟΠΙΑ ΤΗΣ ΠΟΛΗΣ

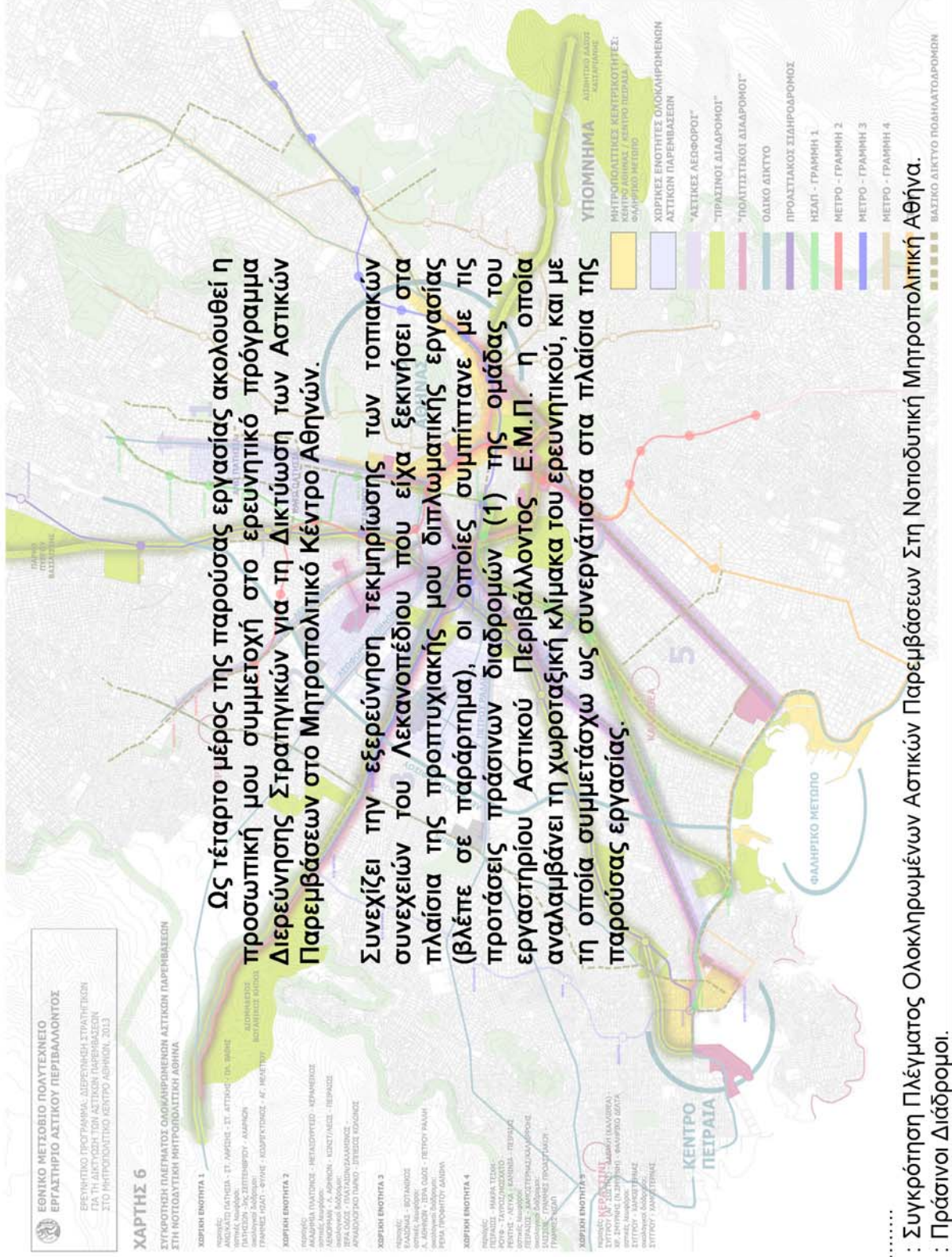
## ΟΙ ΠΡΑΣΙΝΟΙ ΔΙΑΔΡΟΜΟΙ ΠΟΥ ΠΡΟΤΕΙΝΕΙ ΤΟ ΡΥΘΜΙΣΤΙΚΟ ΣΧΕΔΙΟ ΑΘΗΝΑΣ 2021



Σήμερα και σε συνέχεια της πρότασης Ρυθμιστικού Σχεδίου Αθήνας / Αττικής 2021, η Περιφέρεια Αττικής σε συνεργασία με τη Σχολή Αρχιτεκτόνων Ε.Μ.Π. οδηγεί ένα ερευνητικό πρόγραμμα Διερεύνησης Στρατηγικών για τη Δικτύωση των Αστικών Παρεμβάσεων στο Μητροπολιτικό Κέντρο Αθηνών. Μια βάση του ερευνητικού είναι ο εντοπισμός των μεγάλων αξόνων ανάπτυξης κεντρικότητας στο Λεκανοπέδιο, οι οποίοι στηρίζονται σε πράσινοι και πολιτιστικοί διάδρομοι. Προτείνοντας αναπλάσεις αστικών λεωφόρων σε αυτούς τους άξονες, δίνεται η ευκαιρία να επανασχεδιαστεί το Αθηναϊκό Τοπίο.

Το Ρυθμιστικό Σχέδιο Αθήνας / Αττικής 2021 παρουσιάζει το 2011 τις στρατηγικές του και τις προτεραιότητές του. Στο πλαίσιο της λογικής των πράσινων διαδρομών, προτείνει μία χωροταξική στρατηγική Προστασίας και Αναβάθμισης Περιβάλλοντος μέσω ενός χάρτη (εικόνα 1) καταγράφοντας προτάσεις διαδρομών και τόξο πρασίνου σε όλη την Αττική. Το σχέδιο λαμβάνει υπόψη τους ορεινούς όγκους, τα υδάτινα στοιχεία (λίμνες και ρέματα), τους αρχαιολογικούς χώρους και το τοπίο τους, τη γεωργία, το δάση, τα πάρκα και το θαλάσσιο μέτωπο.

## ΕΡΕΥΝΗΤΙΚΟ ΠΡΟΓΡΑΜΜΑ: ΔΙΕΡΕΥΝΙΣΗ ΣΤΡΑΤΗΓΙΚΩΝ ΓΙΑ ΤΗ ΔΙΚΤΥΩΣΗ ΤΩΝ ΑΣΤΙΚΩΝ ΠΑΡΕΜΒΑΣΕΩΝ ΣΤΟ ΜΗΤΡΟΠΟΛΙΤΙΚΟ ΚΕΝΤΡΟ ΑΘΗΝΩΝ, 2013 - Ε.Μ.Π.



(1) : Χάρτης 6 : Συγκρότηση Πλέγματος Ολοκληρωμένων Αστικών Παρεμβάσεων Στη Νοτιοδυτική Μητροπολιτική Αθήνα.  
& Χάρτης 4 : Πράσινοι Διάδρομοι.