

Ε.Μ.Π. – ΤΜΗΜΑ ΑΡΧΙΤΕΚΤΟΝΩΝ ΜΗΧΑΝΙΚΩΝ
ΔΙΑΤΜΗΜΑΤΙΚΟ ΠΡΟΓΡΑΜΜΑ ΜΕΤΑΠΤΥΧΙΑΚΩΝ ΣΠΟΥΔΩΝ
ΑΡΧΙΤΕΚΤΟΝΙΚΗ – ΣΧΕΔΙΑΣΜΟΣ ΤΟΥ ΧΩΡΟΥ
ΚΑΤΕΥΘΥΝΣΗ: ΠΟΛΕΟΔΟΜΙΑ ΚΑΙ ΧΩΡΟΤΑΞΙΑ

ΜΑΘΗΜΑ: ΜΕΤΑΛΛΑΓΕΣ ΤΩΝ ΙΔΕΩΝ ΓΙΑ ΤΗΝ ΠΟΛΗ ΣΤΟΝ 20^ο ΑΙΩΝΑ
ΔΙΔΑΣΚΟΝΤΕΣ: ΝΤ. ΒΑΪΟΥ – Μ. ΜΑΥΡΙΔΟΥ



**ΜΟΝΤΕΡΝΑ ΑΡΧΙΤΕΚΤΟΝΙΚΗ
ΚΑΙ ΠΟΛΕΟΔΟΜΙΑ**

Φονξιοναλισμός και Κονστρουκτιβισμός

Παπασημάκη Κατερίνα

Αθήνα 2005

Περίληψη της εργασίας

Η βιομηχανική εξάπλωση από το δεύτερο τρίτο του 19^{ου} αιώνα στη κεντροδυτική Ευρώπη, στις Η.Π.Α. και στη Σοβιετική Ένωση, έφερε στο προσκήνιο μια σειρά νέων προβλημάτων, που η επίλυση τους ήταν αναγκαία προϋπόθεση για την εξέλιξη των κοινωνιών αυτών.

Βασικοί συντελεστές στην επίλυση αυτών των προβλημάτων η αρχιτεκτονική και η πολεοδομία, κλήθηκαν να δώσουν την συνεισφορά τους στην προσπάθεια αυτή.

Η επικρατούσα αρχιτεκτονική την εποχή εκείνη, **ο ακαδημαϊσμός**, με την ιστορίζουσα εξάρτηση του και την επενδυτική του πρακτική αδυνατούσε να δώσει απαντήσεις.

Η μοντέρνα αρχιτεκτονική με τις διαφορετικές εκφάνσεις της αποτέλεσε την πιο ολοκληρωμένη απάντηση της σύγχρονης τότε αρχιτεκτονικής και πολεοδομίας στις απαιτήσεις της κοινωνίας για την επίλυση των προβλημάτων της.

Οι πρώτες προσπάθειες μιας ορθολογικής αρχιτεκτονικής με κύριο στόχο την λειτουργικότητα των κατασκευών εμφανίσθηκαν με την **Art-Nouveau** στην Ευρώπη και την **Σχολή του Σικάγου** στις Η.Π.Α.

Βασικό κοινό χαρακτηριστικό όλων των επί μέρους τάσεων της είναι η επίτευξη της λειτουργικότητας του δομημένου περιβάλλοντος τόσο στο επίπεδο κτιρίου όσο και στο επίπεδο πόλης και χώρας.

Ακόμη, ο ορθολογισμός στη χρήση και σύνθεση των υλικών, τόσο αυτών που προέρχονται κατ' ευθείαν από τη φύση, όσο και των νέων που κατασκεύαζε η σύγχρονη βιομηχανία με πλήρη γνώση και αξιοποίηση των ιδιοτήτων τους.

Η στροφή προς κάθε τι το μηχανικό και τις λειτουργίες του αποτελεί συστατικό στις σκέψεις αλλά και συμβολικό στοιχείο για τους «μοντέρνους» αρχιτέκτονες της εποχής αυτής.

Στο πεδίο της πολεοδομίας οι κοινές θέσεις των μοντέρνων αρχιτεκτόνων εκφράστηκαν μέσα από μια μεγάλη πορεία προβληματισμού και αναζητήσεων στη Χάρτα των Αθηνών το 1933, με κύριο χαρακτηριστικό τη δημιουργία ξεχωριστών ζωνών για την κατοικία, την εργασία, την βιομηχανία, τις υπηρεσίες, την παιδεία, τα νοσοκομεία κλπ.

Ο **Φονξιοναλισμός** στην κεντροδυτική Ευρώπη - Η.Π.Α. και ο **Κονστρουκτιβισμός** στη Σοβιετική Ένωση είναι οι απαντήσεις που δίνει η μοντέρνα αρχιτεκτονική και πολεοδομία σε χώρες με διαφορετικό πολιτικό, οικονομικό, κοινωνικό και ιδεολογικό πλαίσιο, αλλά και με διαφορετικό πολιτιστικό επίπεδο και επίπεδο βιομηχανικής ανάπτυξης. Πρόκειται για τις δύο όψεις του ίδιου νομίσματος.

Οι μοντέρνοι **φονξιοναλιστές** δυτικοί αρχιτέκτονες και οι συνάδελφοι τους μοντέρνοι **κονστρουκτιβιστές** σοβιετικοί αρχιτέκτονες στις αρχές του 20^{ου} αιώνα λειτούργησαν σαν επιστήμονες και κοινωνικοί εκφραστές του δομικού περιβάλλοντος του αύριο. **Συνεργάσθηκαν, βοήθησαν οι μεν τους δε, αλληλοδιδάχθηκαν και άφησαν σημαντικές παρακαταθήκες ιδεών και προβληματισμού στη κοινωνία και στις επερχόμενες γενεές των αρχιτεκτόνων - πολεοδόμων.** Οι όποιες ξεχωριστές δράσεις τους, οφείλονται στο γεγονός ότι πρόκειται για χώρες με διαφορετικές συνθήκες, στόχους και προτεραιότητες.

Συνοπτικά αξίζει ίσως να αναφερθούν οι μεταξύ τους ομοιότητες αλλά και οι διαφορές.

A. Ομοιότητες:

- Ανήκουν και οι δύο τάσεις στο κοινό ρεύμα της μοντέρνας αρχιτεκτονικής με τα ίδια βασικά κοινά χαρακτηριστικά (λειτουργισμός, ορθολογισμός στη χρήση των υλικών, αξιοποίηση της νέας τεχνολογίας, τα ίδια μοτίβα κλπ).

- Η κοινή αντίληψη για τον κοινωνικό χαρακτήρα της αρχιτεκτονικής αλλά και της πολεοδομίας – χωροταξίας.

- Αντιμετώπιζαν τον νεο-κλασικισμό με τις βαθιές ρίζες του στη κοινωνία.

- Ήταν η μειοψηφία στο σύνολο των αρχιτεκτόνων στις χώρες τους.

B. Διαφορές:

Οι μοντέρνοι φονξιοναλιστές αρχιτέκτονες:

- Είχαν στη διάθεση τους περισσότερα μέσα, σύγχρονα υλικά, τεχνολογία και τεχνογνωσία.

- Είχαν απέναντι τους τα οργανωμένα ιδιωτικά συμφέροντα που επέβαλαν τις απόψεις εκείνες που εξυπηρετούσαν τα δικά τους συμφέροντα τόσο στο επίπεδο των κτιρίων, όσο και στο επίπεδο της πόλης. Εδώ ήταν οι αντιπολιτευόμενοι.

- Ενώ η πρόθεσή τους ήταν η βιομηχανοποίηση της παραγωγής κατοικιών για τους απλούς ανθρώπους, εξαιτίας των συνθηκών του κοινωνικοπολιτικού συστήματος, κατασκεύαζαν κυρίως ιδιωτικά αρχοντικά, βίλες και μέγαρα.

- **Ιδιαίτερα στο πεδίο της πολεοδομίας** περιορίζονταν σε θεωρητικές αναζητήσεις για προτάσεις ολοκληρωμένων νέων πόλεων και σε σημαντικές, αλλά περιπτωσιακές παρεμβάσεις σε υφιστάμενες πόλεις.

Οι μοντέρνοι κονστρουκτιβιστές αρχιτέκτονες:

- Αντίστοιχα, είχαν στη διάθεσή τους λιγότερα μέσα, σύγχρονα υλικά, τεχνολογία και τεχνογνωσία.

- Είχαν σύμμαχο στις προσπάθειες τους την πολιτεία και την κυρίαρχη ιδεολογία που διαπερνούσε ολόκληρη τη χώρα. Εδώ δεν ήταν οι αντιπολιτευόμενοι.

- Είχαν περιορισμένες οικονομικές πιστώσεις, γι' αυτό πολλά έργα τους έμειναν στο επίπεδο των σχεδίων.

- **Στο πεδίο της πολεοδομίας**, έχοντας σύμμαχο και το νέο θεσμικό πλαίσιο (κατάργηση της ατομικής ιδιοκτησίας στη γη) είχαν μεγαλύτερες ευκαιρίες να υλοποιήσουν αρκετά σημαντικά έργα τους.

- Έχοντας επίγνωση της συνεχούς διαλεκτικής σχέσης περιβάλλοντος και ανθρώπου, προσπάθησαν με τα έργα τους να **δημιουργήσουν ένα τέτοιο «χτιστό» περιβάλλον που να ευνοεί τη δημιουργία του νέου τύπου ανθρώπου και τη μεταμόρφωση ολόκληρης της κοινωνίας που απαιτούσαν οι νέες συνθήκες.**

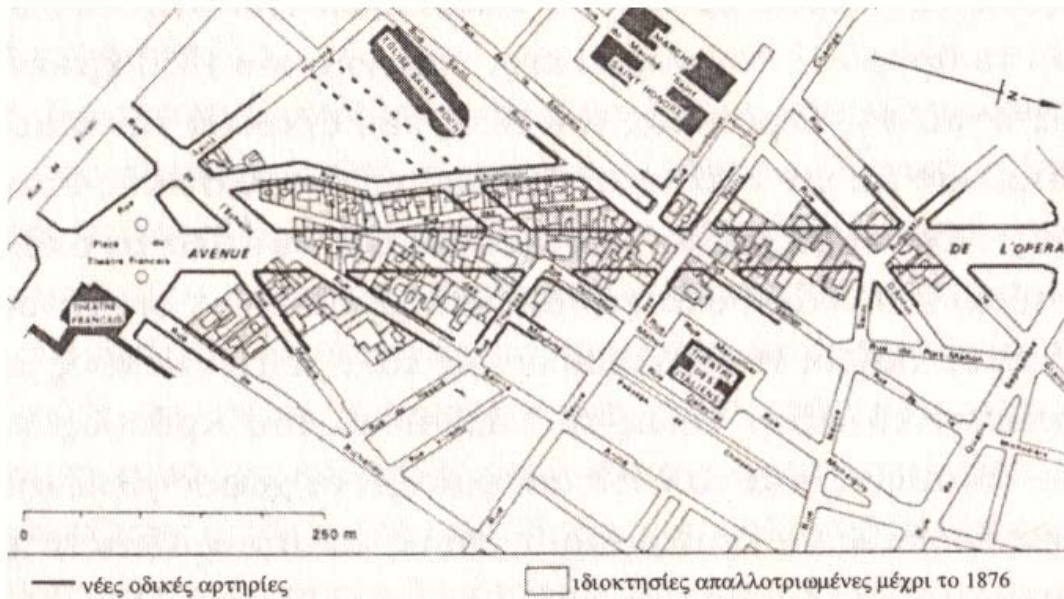
Εξετάζοντας τη μοντέρνα αρχιτεκτονική, τόσο στην κεντροδυτική Ευρώπη και ΗΠΑ, όσο και στη Σοβιετική ένωση, παρατηρείται μια αναντιστοιχία ανάμεσα στις ιδέες και δράσεις των μοντέρνων αρχιτεκτόνων αφ' ενός και στο κοινωνικό οικονομικό και πολιτιστικό περιβάλλον, στο οποίο έδρασαν αφ' ετέρου.

Η αναντιστοιχία αυτή δεν επέτρεψε την οργάνωση του χώρου στο αναγκαίο επίπεδο ώστε να λειτουργήσει σαν καταλυτικός παράγοντας στις κοινωνικές εξελίξεις.

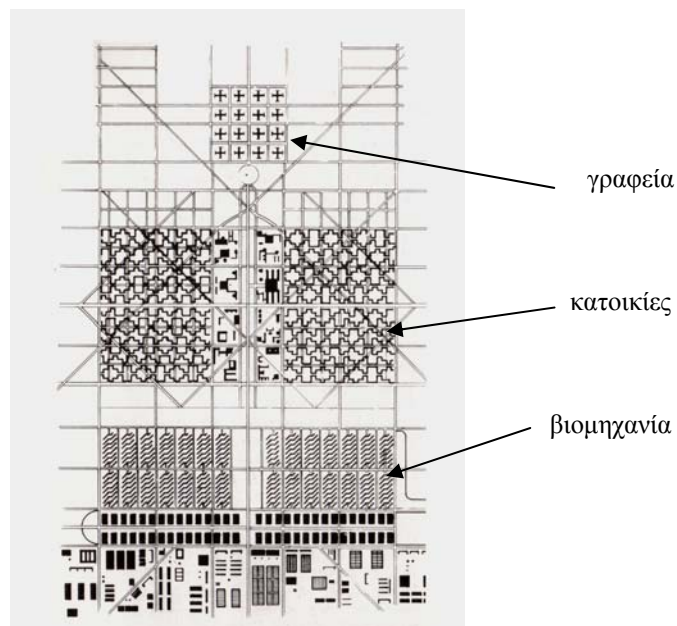
Λέξεις – κλειδιά

Μοντέρνα Αρχιτεκτονική - Φονκσιοναλισμός και Κονστρουκτιβισμός - Bauhaus - Le Corbousier - νέος τύπος ανθρώπου - πολεοδομιστές και από-πολεοδομιστές

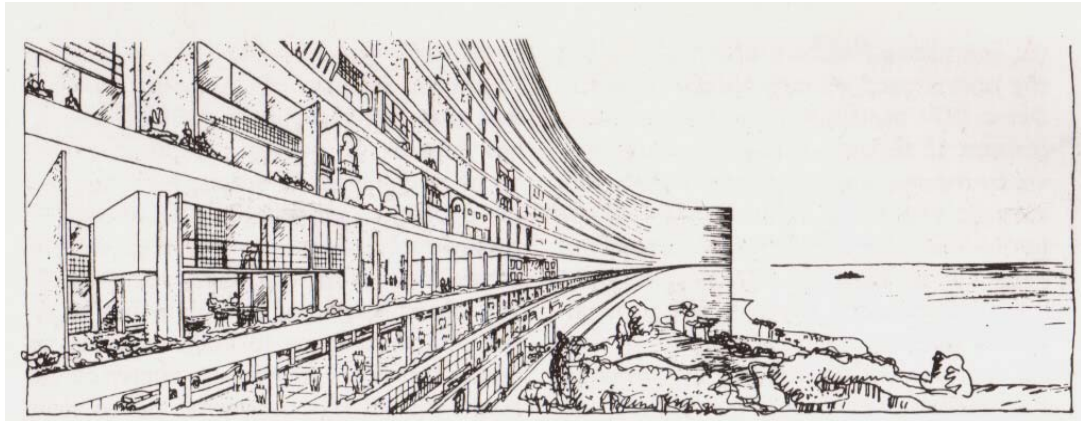
Φωτογραφίες



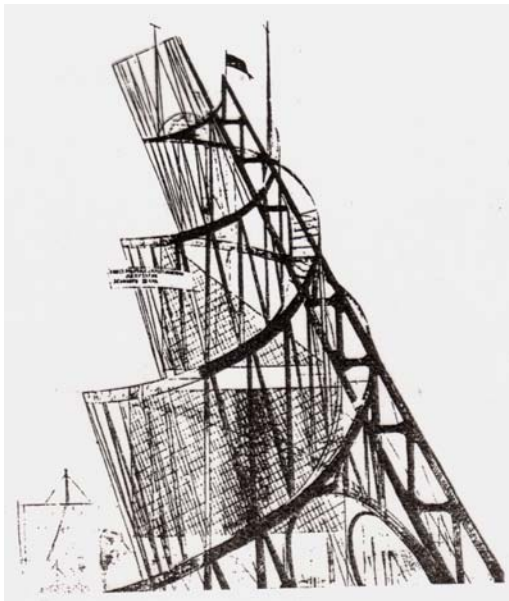
Avenue de l' Opera



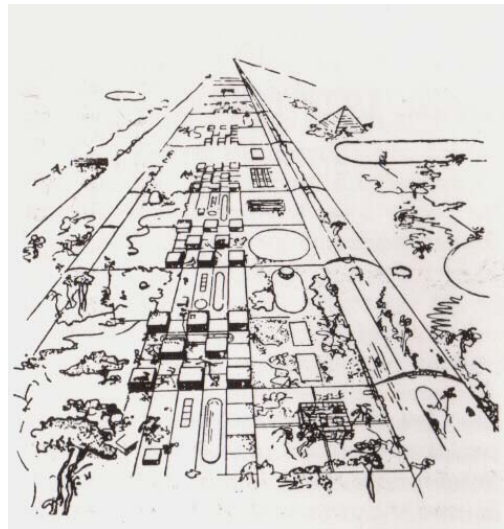
Ville Radieuse



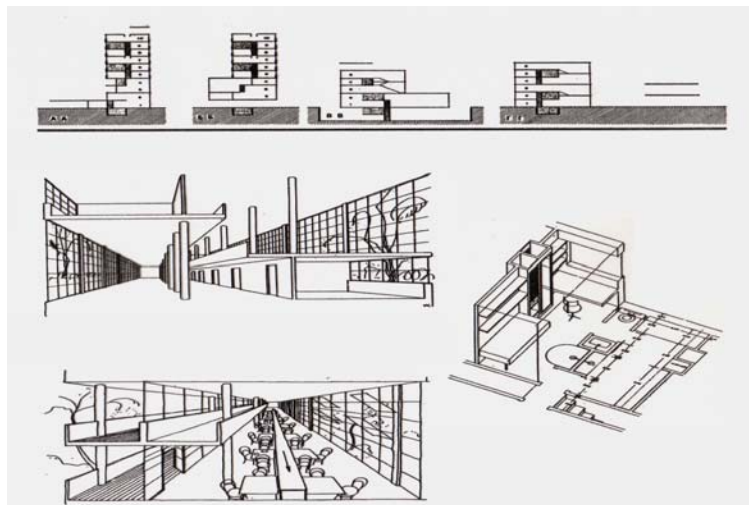
Αλγέρι



Πύργος του Tatlin



Magnitogorsk



Σπίτι-Κοινότητα (Dom-Communa)