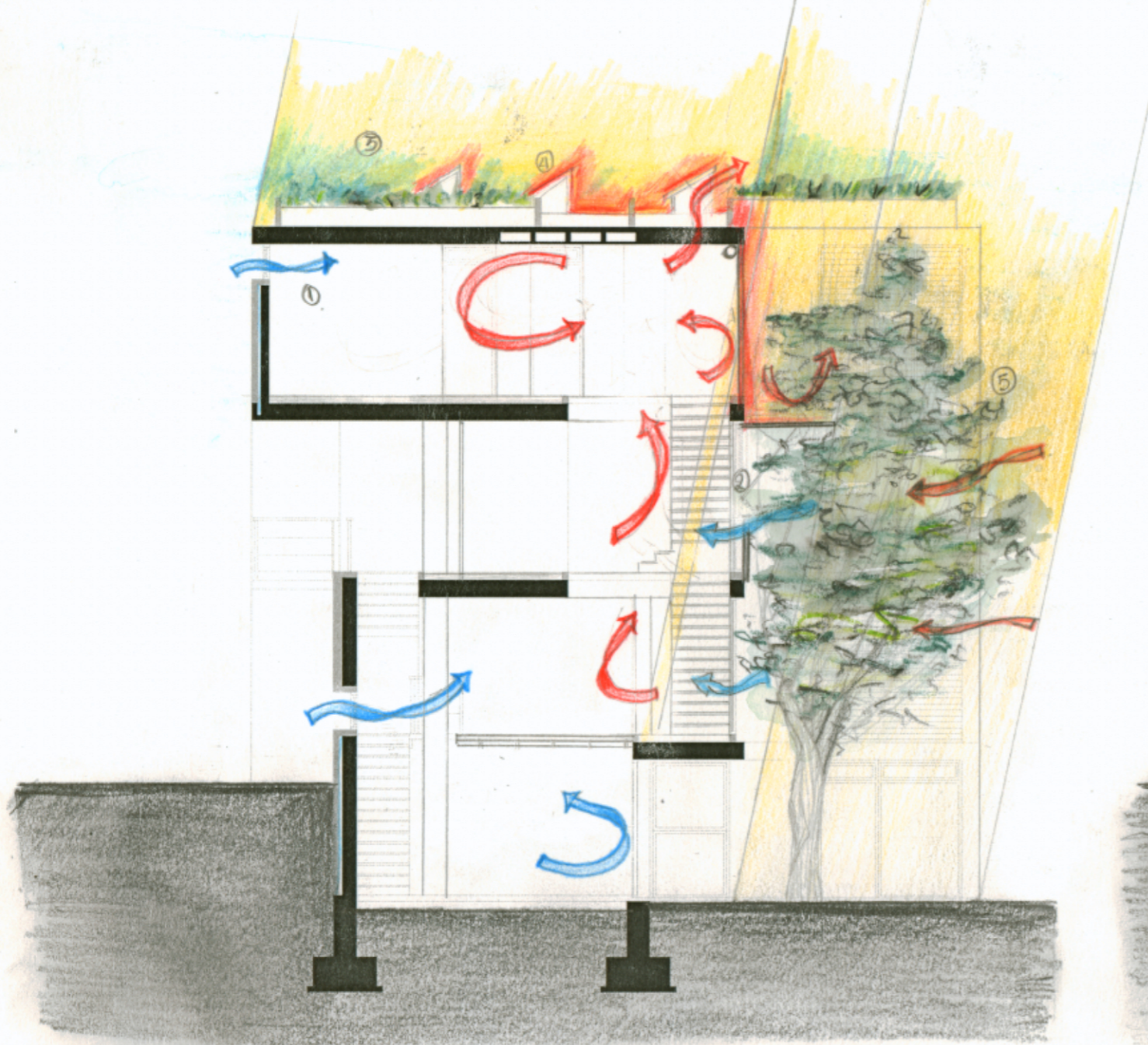
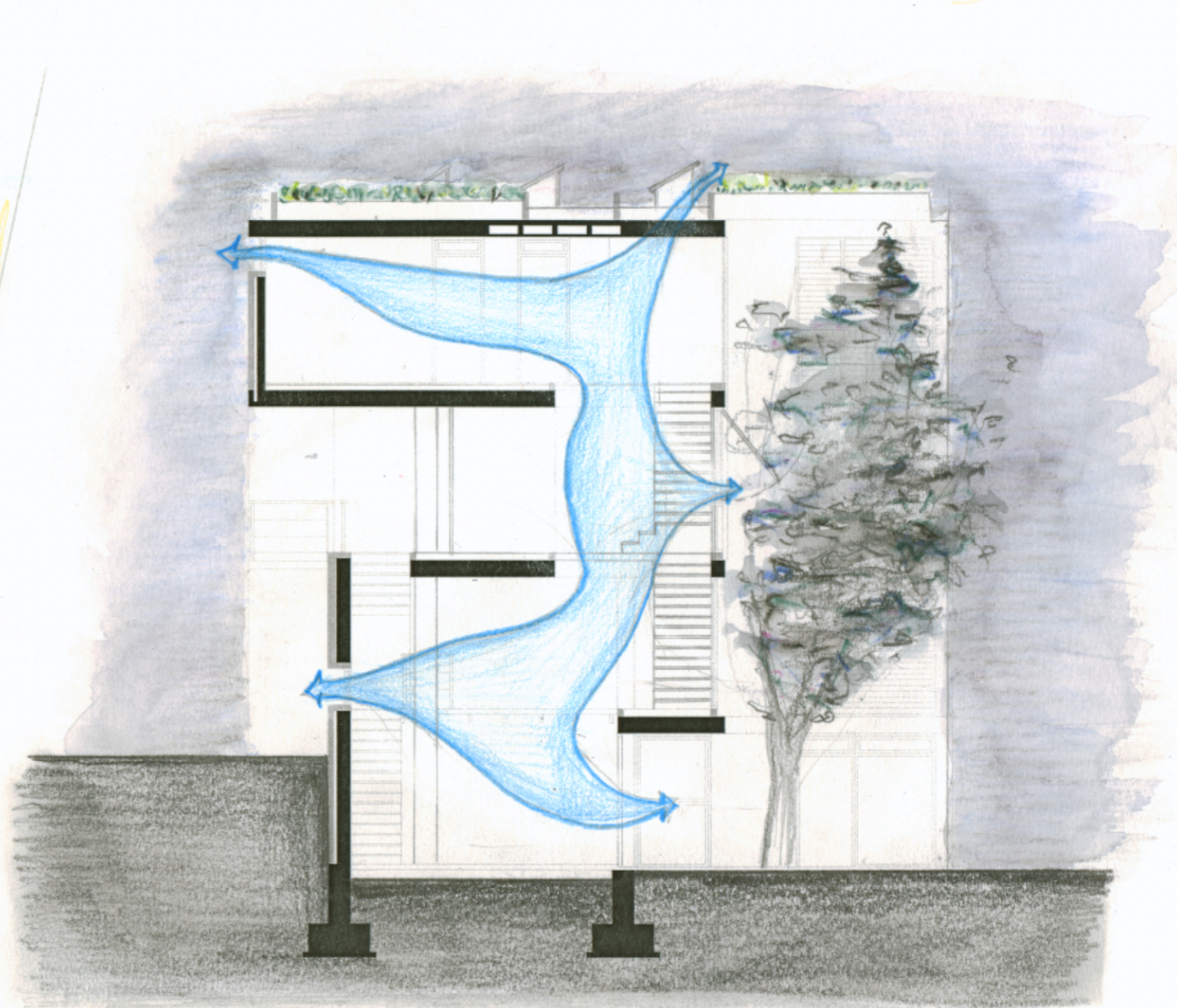


# ΚΑΛΟΚΑΙΡΙ

ΜΕΡΑ



ΝΥΧΤΑ



- ① Χρήση μόνο αυτών των μικρών, βραχυπλών ανοιγμάτων για ανανέωση του αέρα
- ② Κλειστά παράθυρα για απορρόφηση θερμότητας από τον ήλιο, ή λίγο ανοίγματα για φρεσκό αέρα μέσω του δέντρου.
- ③ Φυσεμένο δώμα: απορρόφηση υπερθερμανθέντος αέρα αλλά και ταυτόχρονη διασπίρση θερμότητας χαμηλότερης από αυτή του αέρα.
- ④ Απορρόφηση μεγάλων ψυχρών → φυσικός δροσισμός μέσω του φαινομένου της καμινάδας
- ⑤ Δέντρο με πυκνό φύλλωμα και σκιά και ταυτόχρονα δροσίφα τον αέρα μέσω της εξαεμοδιαστολής
- ⑥ Στάσιμα αεραφέροντα θέση συνδυάζοντας ομοιομορφία και ομοιομορφία με το περιβάλλον

- ① Άνοιγμα όλων των παραθύρων για φυσικό δροσισμό και ταυτόχρονη ενίσχυση του φαινομένου λόγω διαφοροποίησης του ύψους και του μεγέθους.