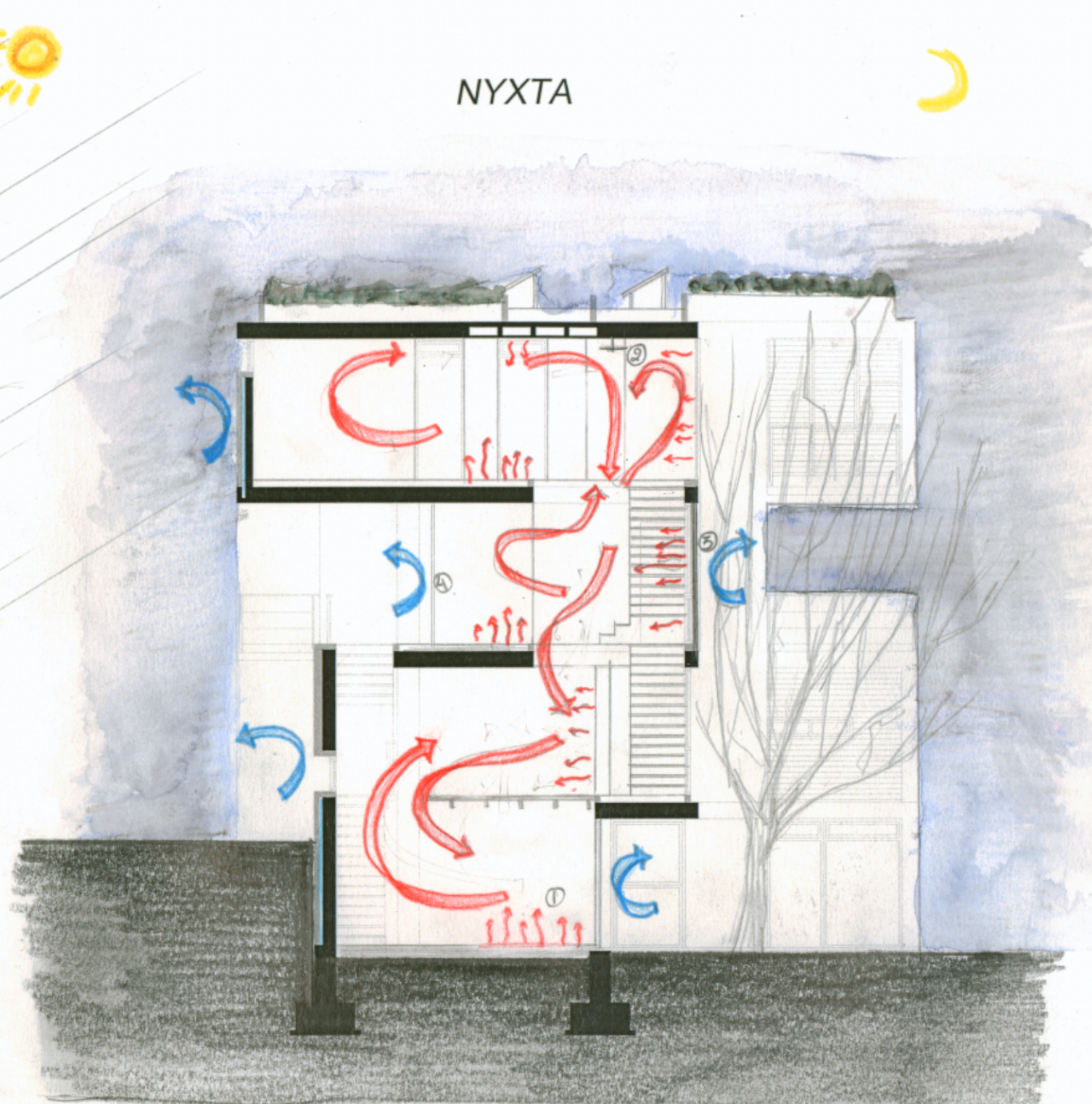
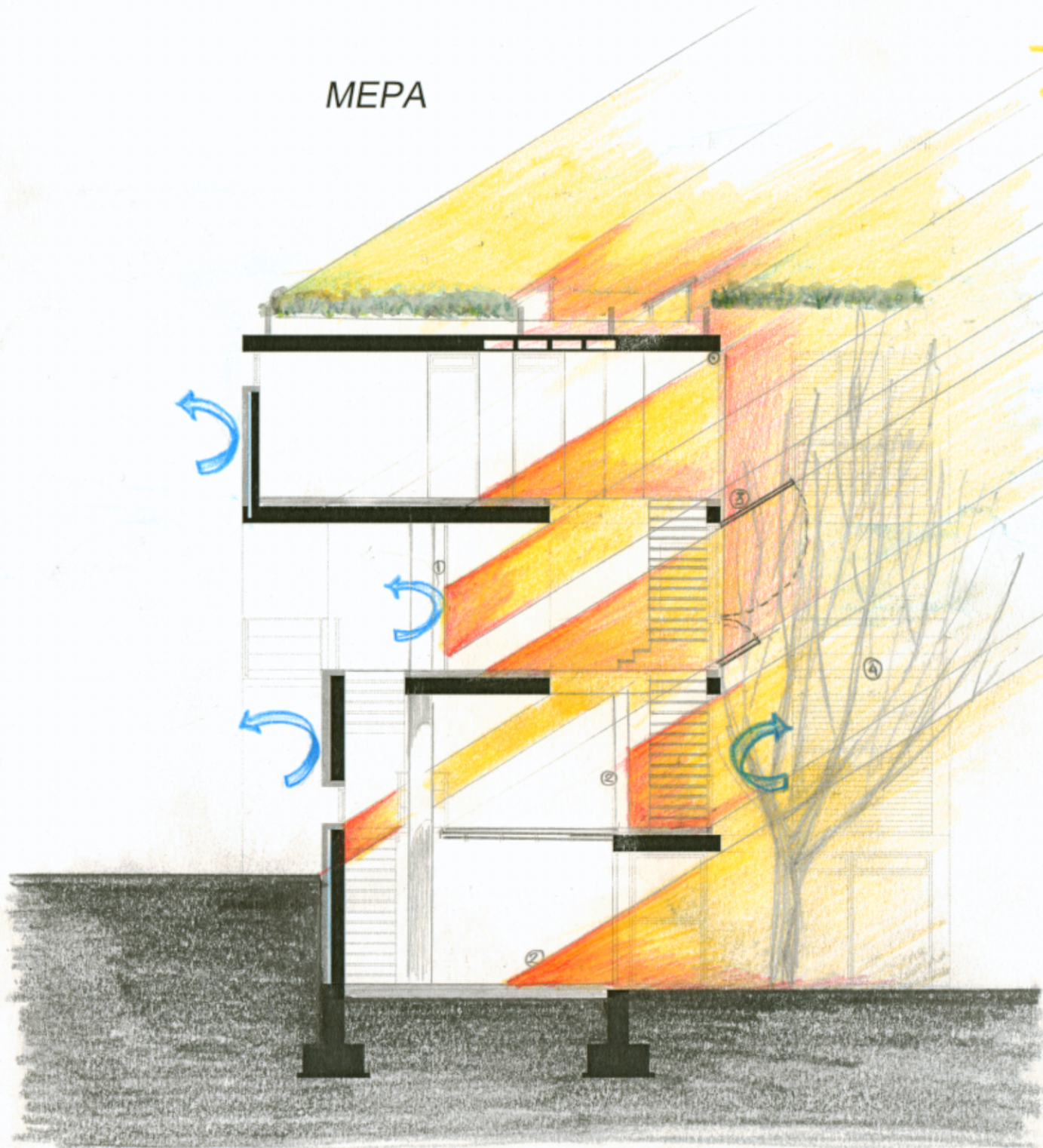


ΧΕΙΜΩΝΑΣ

ΜΕΡΑ



ΝΥΧΤΑ



- ① Κλειστά παράθυρα και φερτζές για απορροπή θερμότητας του ψυχρού αέρα.
- ② Ζυγόνη θερμότητας από τοίχους μάλα και θερμοχωρητικά δάπεδα.
- ③ Ανοικτά ερξάερα και ρολά για άμεσο ηλιακό κέρδος.
- ④ Γυάλινο φυλλοτόμο δάπεδο που επιτρέπει την ελεύθερη διέλευση των ακτίνων.
- ⑤ Φυτεμένο δώμα με θερμομονωτική λειτουργία.

- ① Εξομνή θερμότητας από τους τοίχους μάλα και τα θερμοχωρητικά δάπεδα.
- ② Αναδιανομή θερμού αέρα από ανεμιστήρα.
- ③ Κλειστά βίλιαερα για περιορισμό των απωσιών.
- ④ Θερμομονωτικά υαλοβίλια U-profile για περιορισμό απωσιών.