



ένα δωδεκαθέσιο δημοτικό σχολείο για τα Κάτω Πατήσια

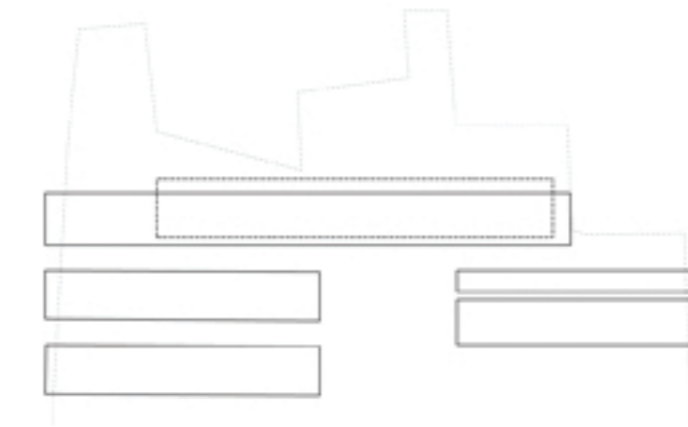
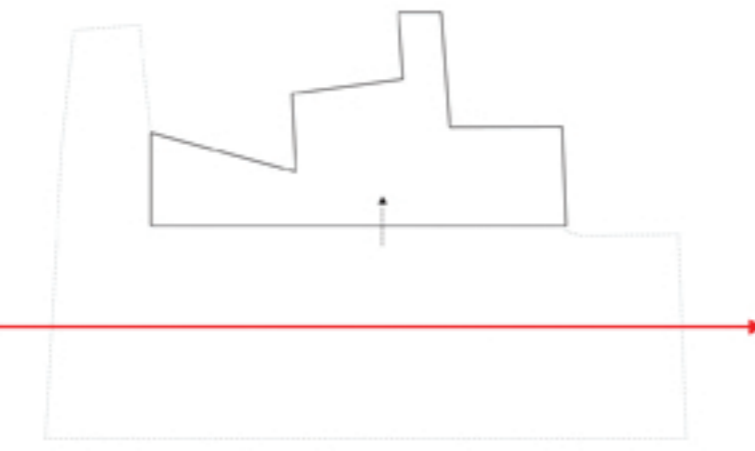
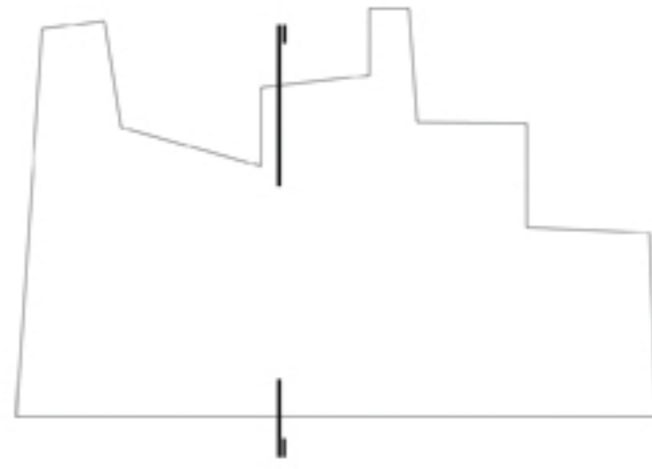
Δ. Ζαμπόπουλος- Μ.Πετρολέκα  
5ο εξάμηνο 2012-2013 | Στ. Γυφτόπουλος

# Κεντρική Ιδέα

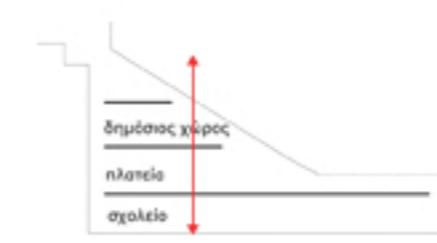
Το **ασαφές σχήμα του οικοπέδου** σε κάτοψη και οι **όμορες πανύψηλες πολυκατοικίες** έθεταν κάποιες ερωτήσεις που οφείλαμε να απαντήσουμε.

Το σχήμα του οικοπέδου δημιουργεί πολλούς κατακερματισμένους χώρους.

Ένας μακρόστενος όγκος στέκεται μπροστά από τις μεσοτοιχίες με στόχο την εκμετάλλευση των μικρών επιμέρους χώρων. Εκεί συγκεντρώνονται οι λειτουργίες που αναφέρονται σε όλη την κοινότητα. Η κάτοψη "συμπληρώνεται", ενώ στους κατοίκους αποδίδεται μια τεράστια επίπεδη πλατεία που λειτουργεί ως **δυναμικό κενό**.



Οι μεσοτοιχίες των πολυκατοικιών προκαλούν μια πολύ έντονη, μονοκόμματη υψομετρική διαφορά.



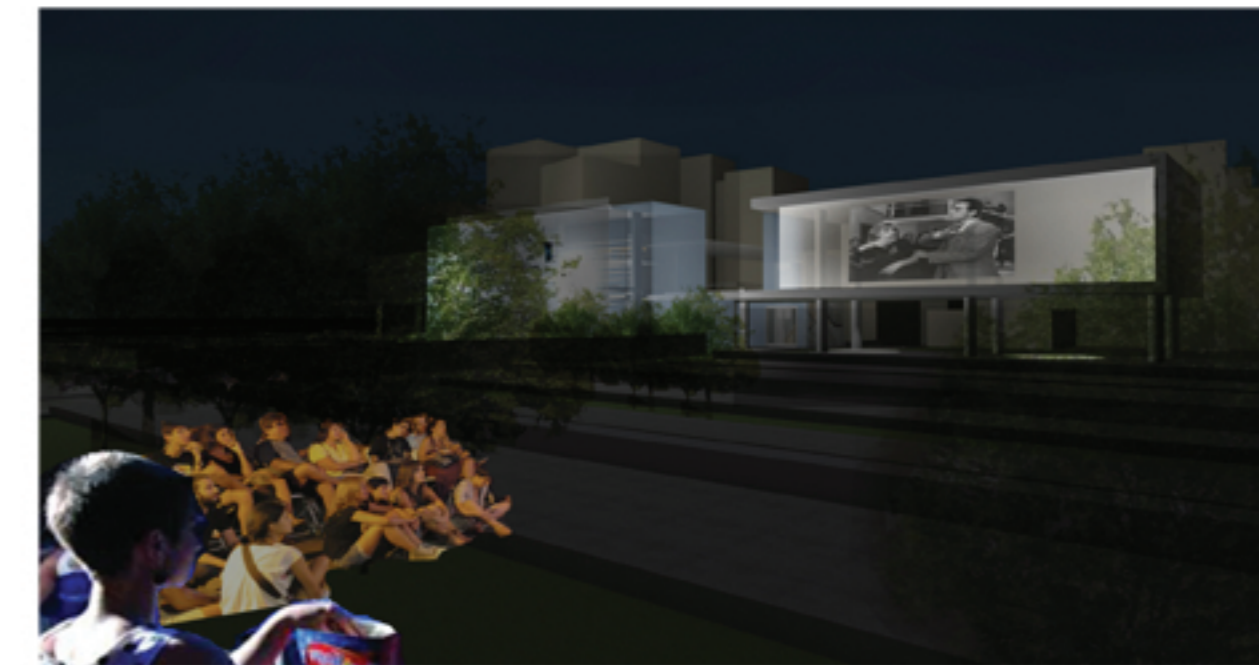
Η λογική της "συμπλήρωσης" της κάτοψης, έγινε και στην τομή, εξομαλύνοντας έτσι την απότομη υψομετρική διαφορά μεταξύ των πολυκατοικιών και του οικοπέδου.

Έτσι, δημιουργούνται τρία ευδιάκριτα επίπεδα, τα οποία συνδέονται κατακόρυφα από τη βιβλιοθήκη του σχολείου- μια διπλή ράμπα που αποτελεί συγχρόνως και τη βασική **κατακόρυφη κίνηση**.

Στο **επίπεδο του ορόφου** τοποθετήθηκαν οι **δημόσιοι χώροι** που λειτουργούν τόσο για το σχολείο, όσο και για την κοινότητα (αίθουσα πολλαπλών χρήσεων, αίθουσα εκμάθησης ξένων γλωσσών και πληροφορικής).

Στο **κατώτατο επίπεδο** αναπτύσσεται μια **μικροκλίμακα** που χαρακτηρίζεται από ιδιωτικότητα και ασφάλεια, αυτή του σχολείου.

Οι δύο αυτοί κόσμοι, ο δημόσιος και ο ιδιωτικός, η κλίμακα της κοινότητας και η μικροκλίμακα του σχολείου, **αρθρώνονται** μέσω του ενδιάμεσου επιπέδου που πρόκειται για **την πλατεία**, την πυλωτή, το κενό.



## Το Σχολείο συνιστώσες σχεδιασμού



### Κοινωνία

**Εξωστρέφεια.** Το σχολείο οφείλει να προσφέρει στην κοινότητα, να μειώνει τις κοινωνικές ανισότητες μέσω της μόρφωσης. Οι μαθητές αναμειγνύονται με τους κατοίκους της περιοχής. Οι γονείς συμμετέχουν ενεργά, επιμορφώνονται, συναποφασίζουν.

Το σχολείο ως σύνδεσμος με τον υπόλοιπο κόσμο. Έμφαση στην εκμάθηση ξένων γλωσσών, ειδικά σε περιοχές με υψηλό ποσοστό αλλοδαπών μαθητών. Ο κινηματογράφος ως δημιουργικό εργαλείο *αντιμετώπισης του ρατσισμού*.

Το σχολείο ως σύνδεσμος με το μέλλον. Μια *ανοιχτή αίθουσα πληροφόρησης*.

Διάφανο σχολείο- *τοπόσημο στην περιοχή, σημείο συνάντησης*.



### Περιβάλλον

**Το μεσογειακό σχολείο.** Απαντά στις ιδιομορφίες του μεσογειακού κλίματος. Εκμεταλλεύεται το φως, τον αέρα και τον ήλιο, ωθεί τους μαθητές στο να ζουν με τα φυσικά στοιχεία. *Εκτενείς ημιυπαίθριοι χώροι, προαύλα και αίθρια* εκθέτουν τους μαθητές στις καιρικές συνθήκες και εξοικειώνονται με το περιβάλλον.

**Βιοκλιματικό σχολείο.** Το καλύτερο παράδειγμα σεβασμού προς το περιβάλλον για τους μαθητές.

Υπαίθριο μάθημα- *Καλλιέργεια*.



### Μετάδοση γνώσης στο παιδί

Η **Οικειότητα** με το σχολείο. Το σχολείο ως *πόλη*. Ορίζεται τόσο από τον κεντρικό άξονα κυκλοφορίας, τη "λεωφόρο", όσο και από τους εγκάρσιους διαδρόμους, τις επιμέρους "οδούς", όσο και από το προαύλιο, την "πλατεία".

**Συνειρμοί.** σχολείο- γειτονιά  
αίθουσα διδασκαλίας- σπίτι

Δημιουργία *"σημείων αναφοράς"* στο χώρο για τον εύκολο προσανατολισμό του παιδιού με χρήση φωτός, χρώματος, υλικού.

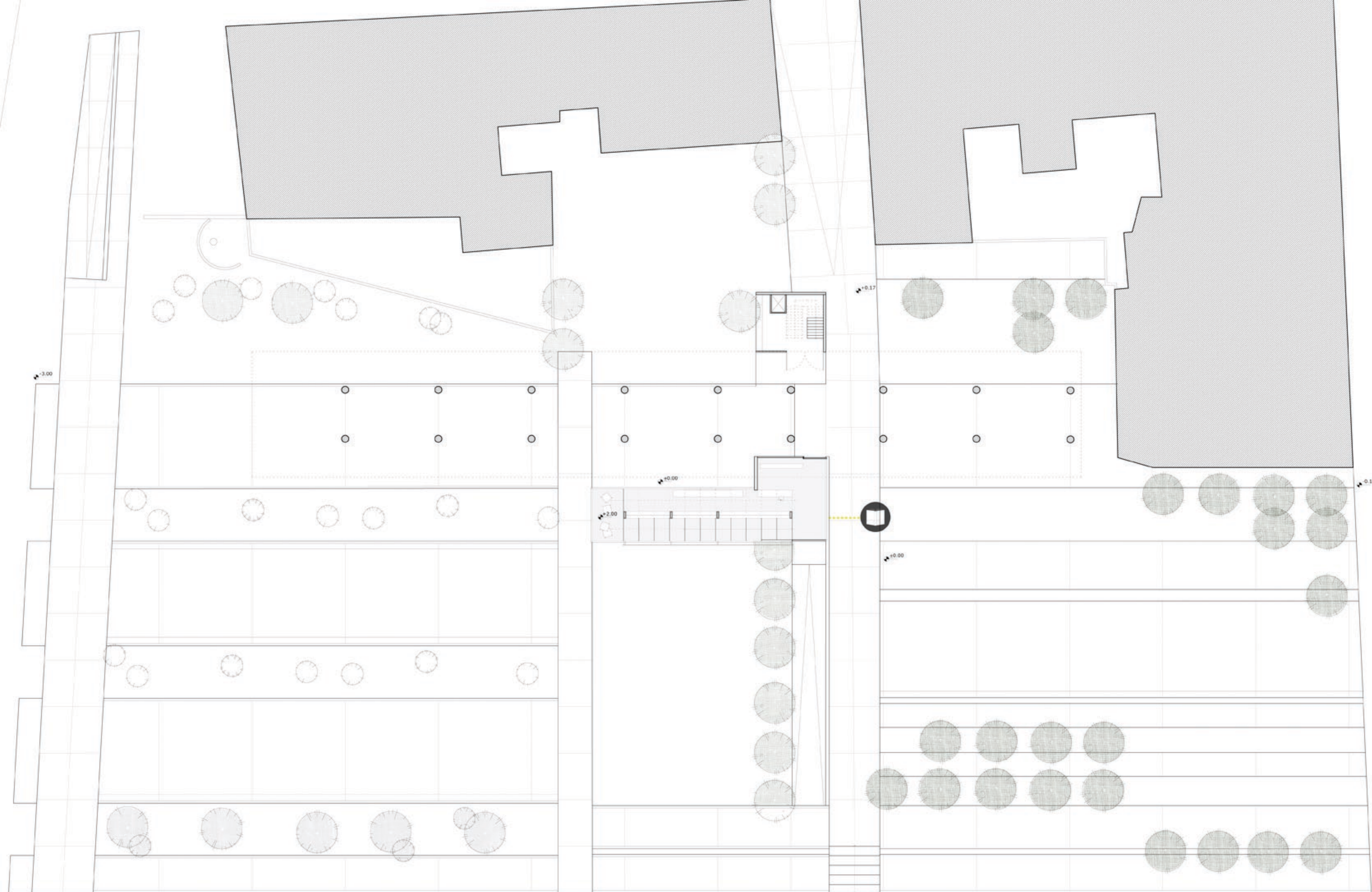
Το προτεινόμενο εκπαιδευτικό σύστημα

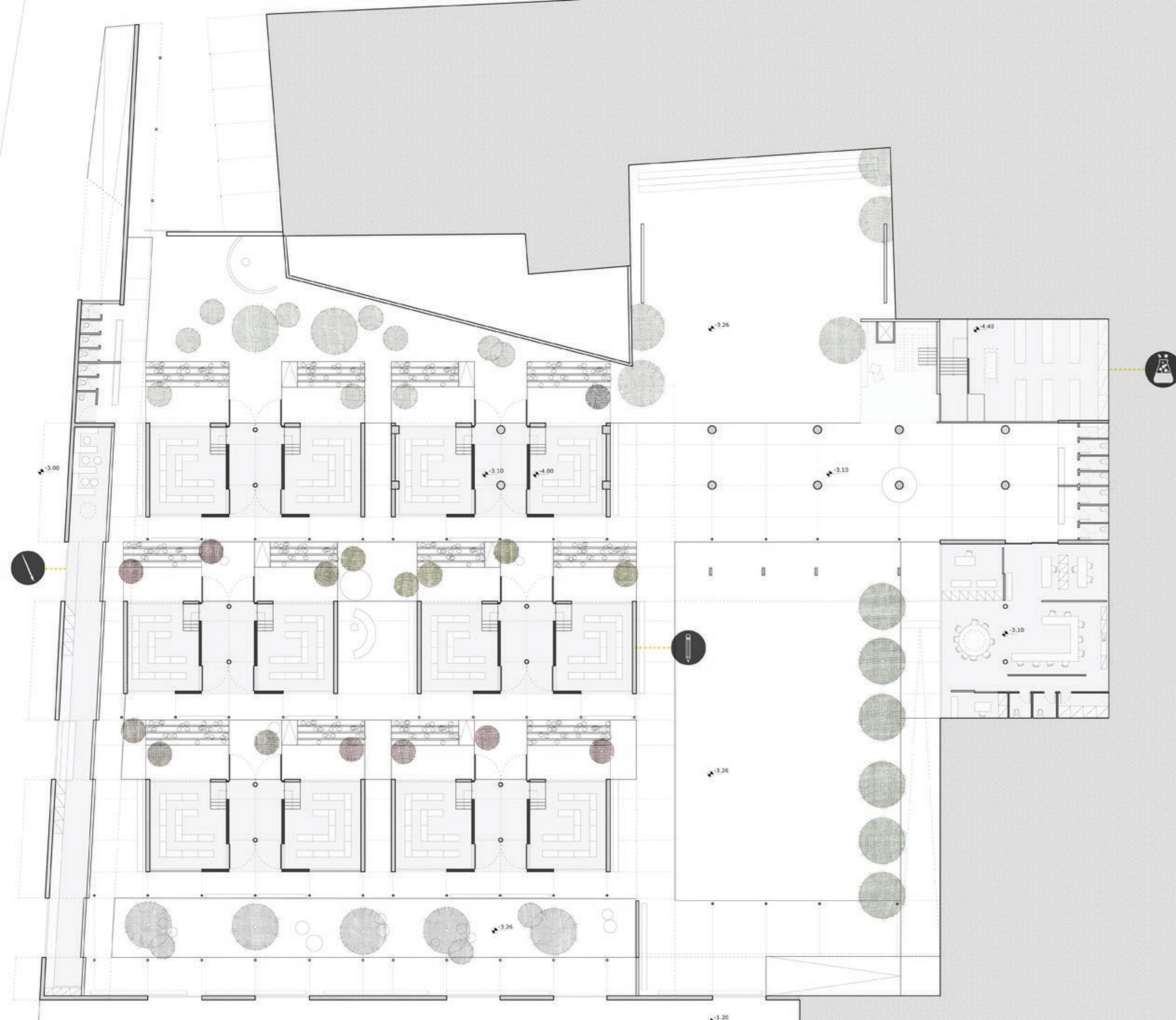
| στόχοι: ισοτιμία, αλληλεγγύη - ομαδικότητα, δημοκρατία

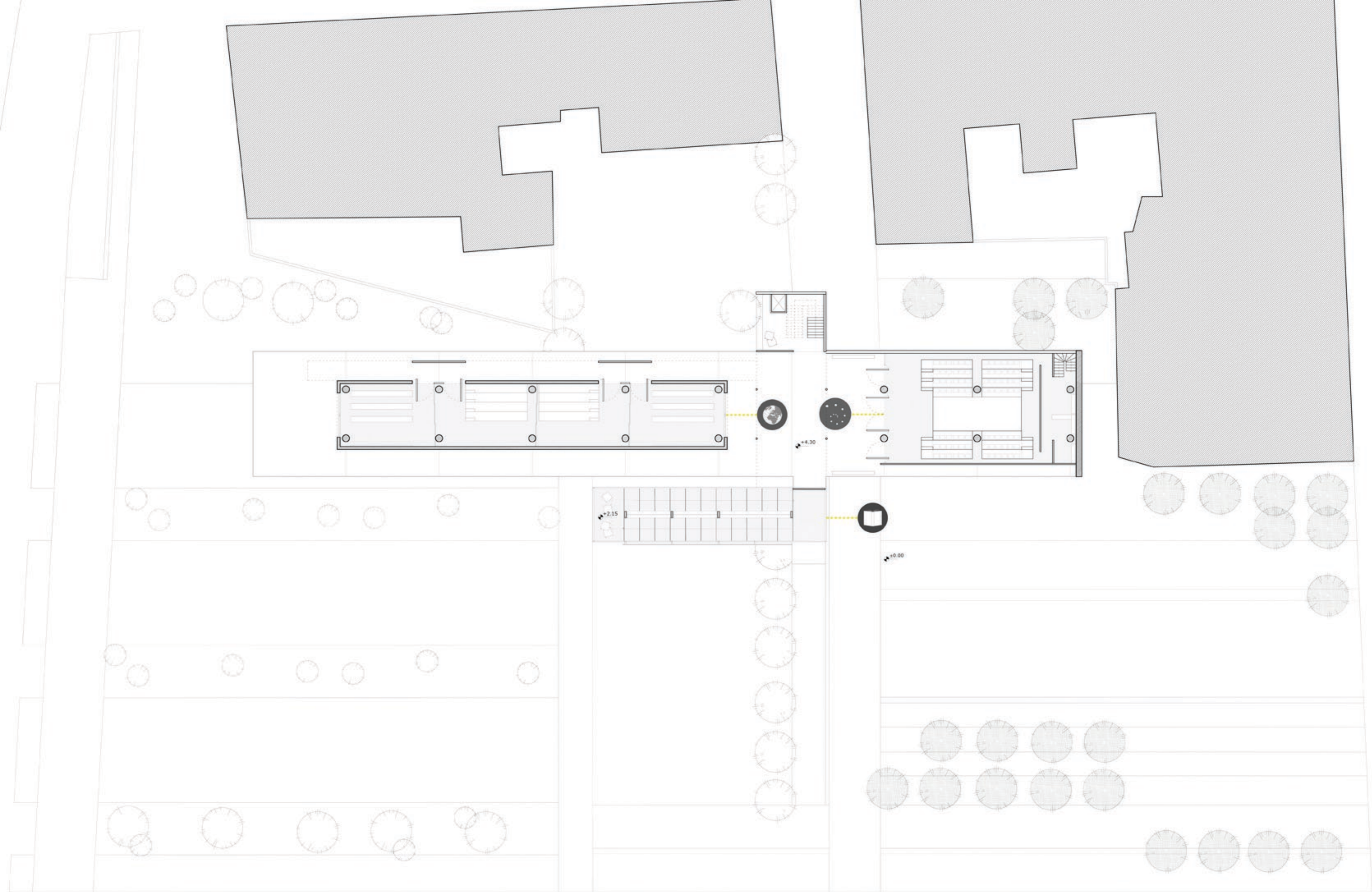
| η μέθοδος διδασκαλίας στηρίζεται στο παιχνίδι, στη θεωρία και την πράξη.

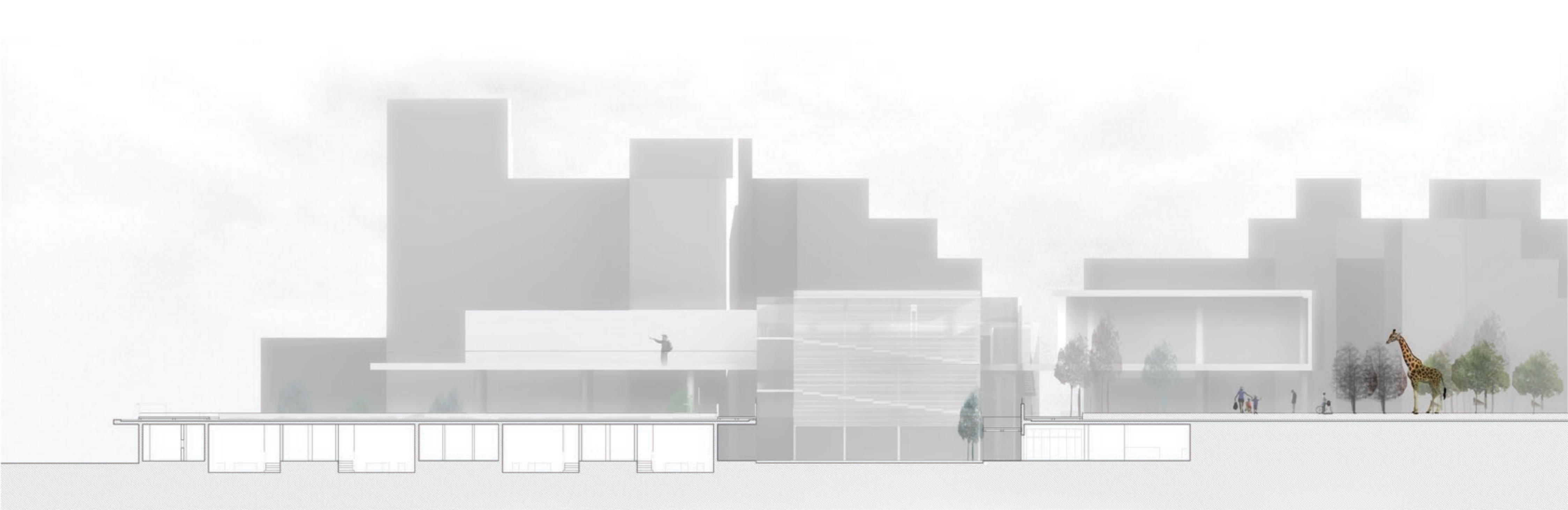
| έμφαση στις τέχνες. Λειτουργία τριών "αίθουσών τέχνης" με διαφορετικό χαρακτήρα η καθεμία.

Το εργαστήριο καλλιτεχνικών διαιρείται σε τρεις επιμέρους αίθουσες. Η πρώτη, αίθουσα ζωγραφικής-γλυπτικής αναφέρεται κυρίως στους μαθητές Α και Β δημοτικού, η αίθουσα χορού-μουσικής στους μαθητές Γ και Δ δημοτικού ενώ η αίθουσα φωτογραφίας στους μαθητές Ε και ΣΤ. Οι αίθουσες τέχνης αποτελούν σημείο αναφοράς για το κάθε δίπολο τάξεων. (βλ. κάτοψη)





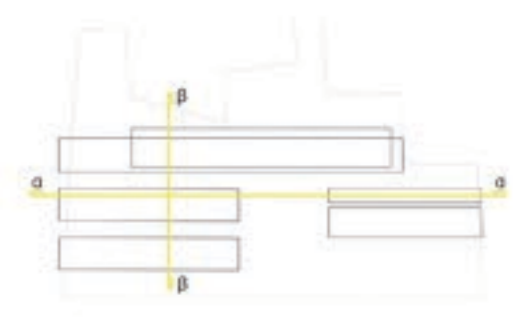




τομή α-α  
κλίμακα 1:200



τομή β-β  
κλίμακα 1:200

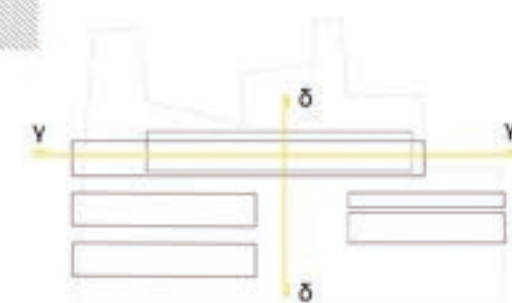


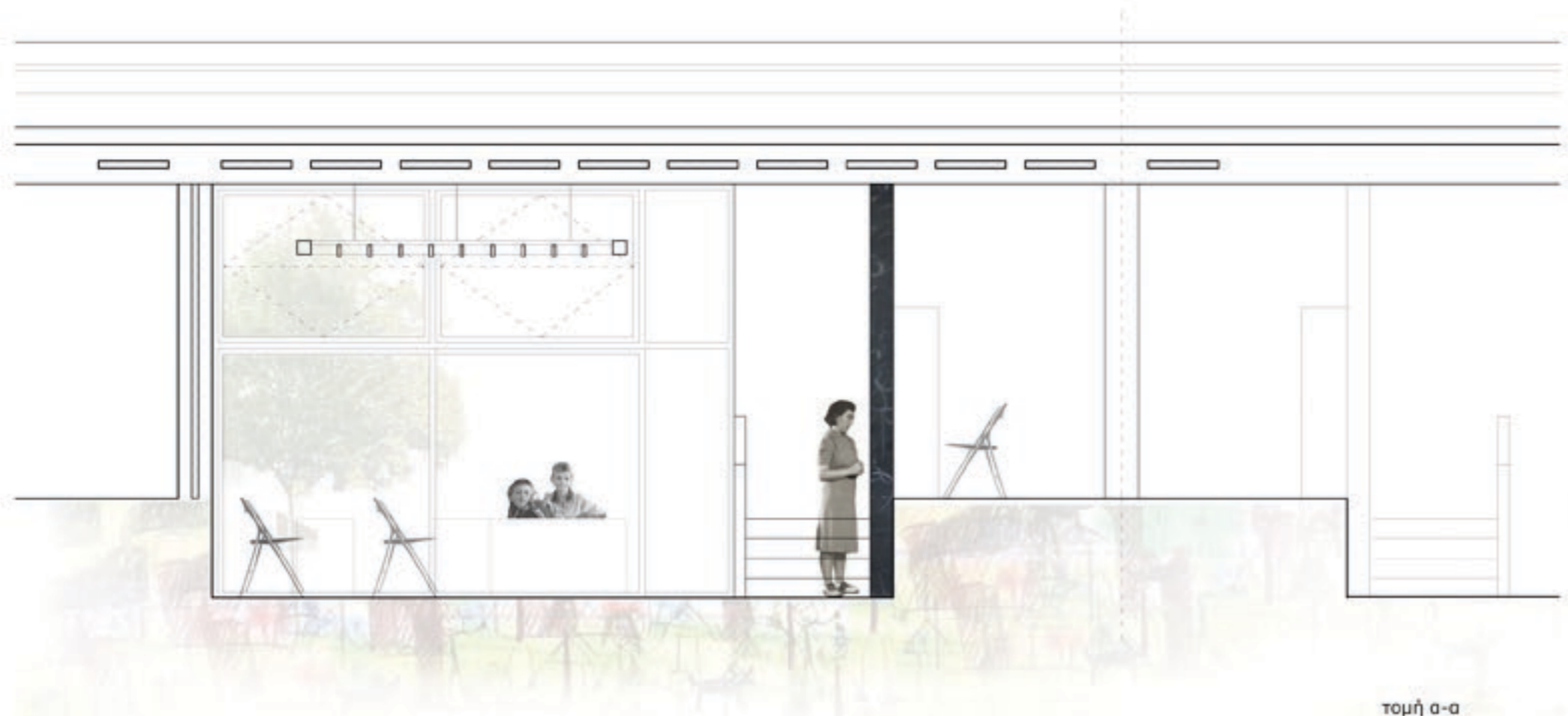


τομή γ-γ  
κλίμακα 1:200

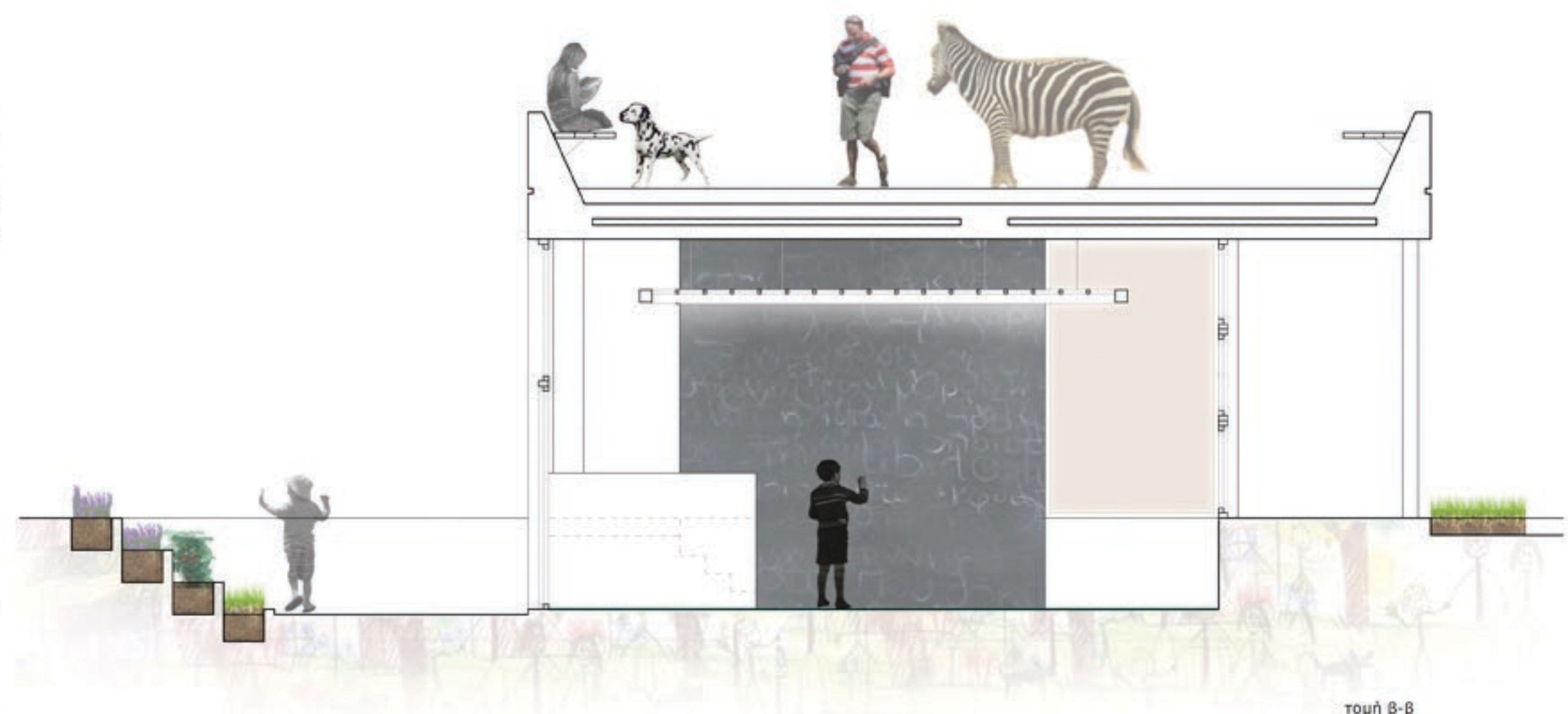


τομή δ-δ  
κλίμακα 1:200

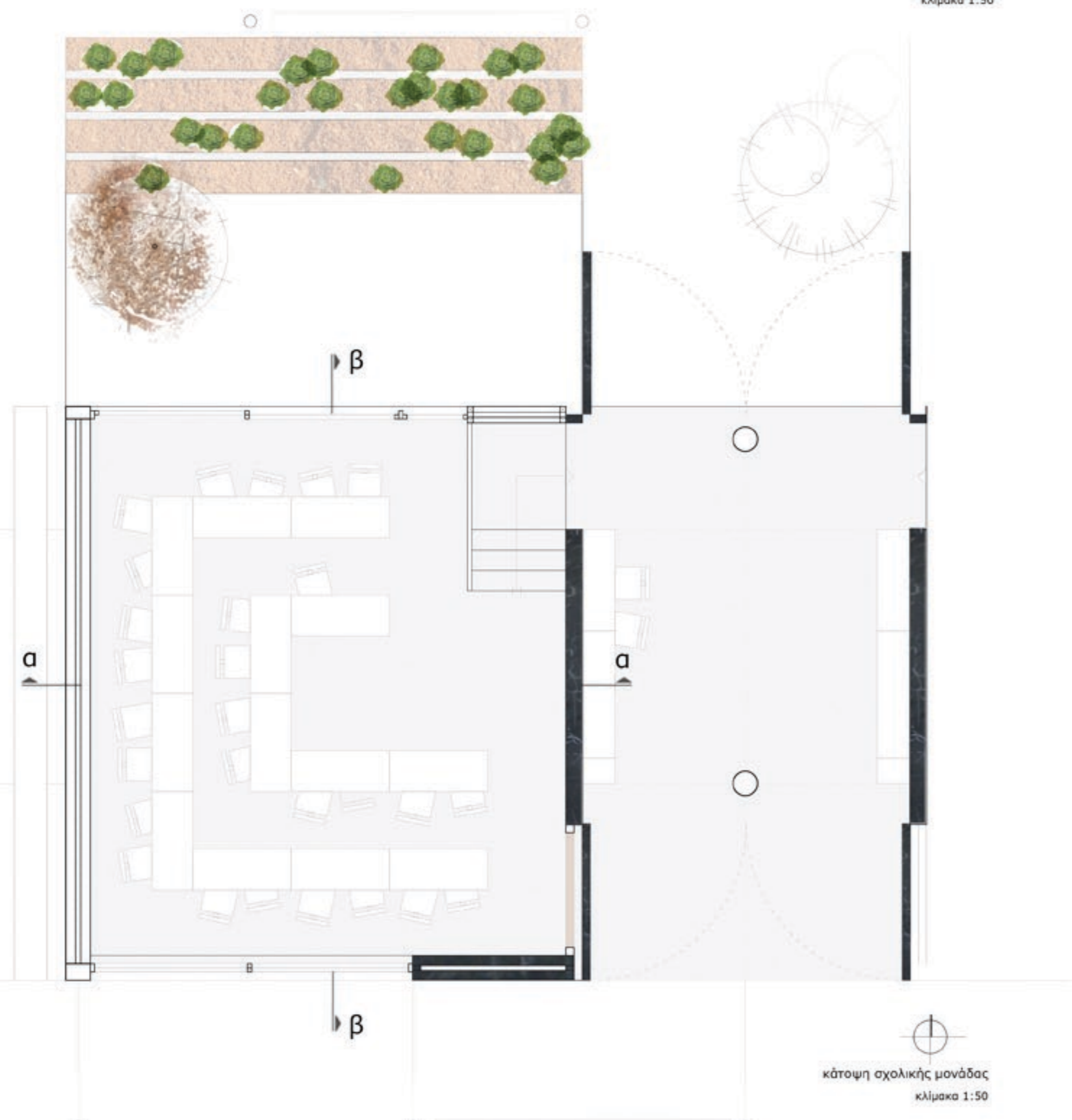




τομή α-α  
κλίμακα 1:50



τομή β-β  
κλίμακα 1:50



κάτοψη σχολικής μονάδας  
κλίμακα 1:50