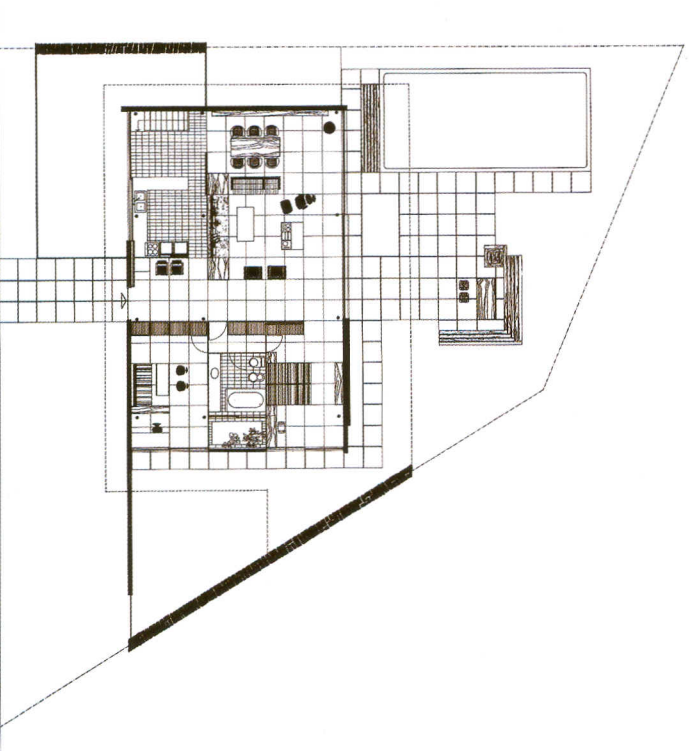
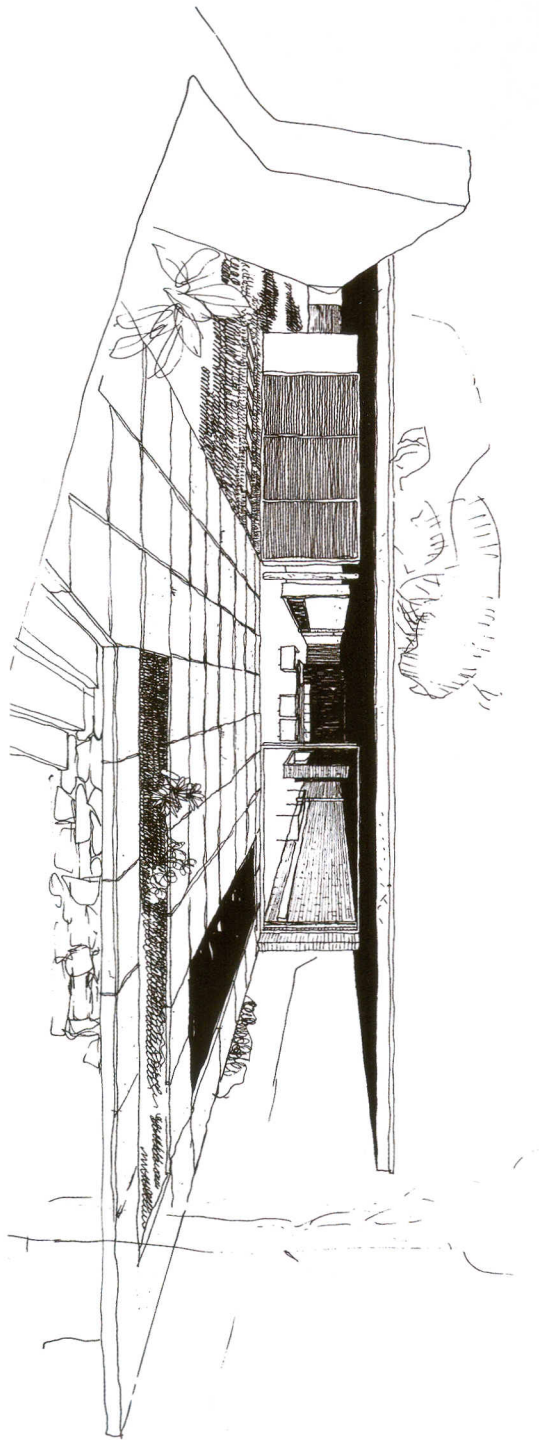


Κατοικία στην Φιλοθέη

Μελέτη: 1961 Κατασκευή: 1963

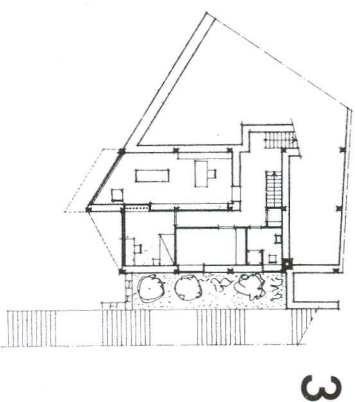
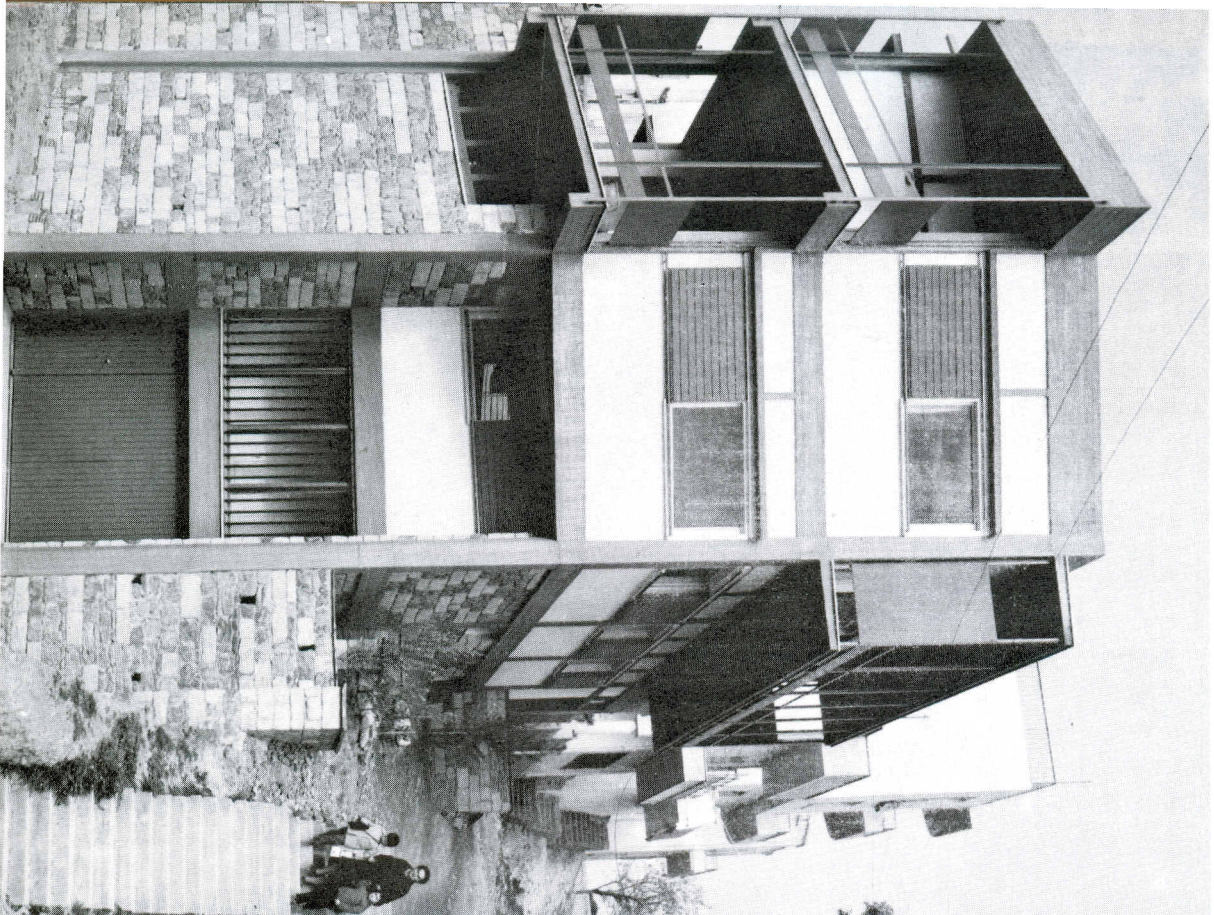
Το σπίτι είναι κτισμένο σε ένα σχετικά μικρό οικοπέδο και αποτελεί τη μόνιμη κατοικία του αρχιτέκτονα. Οργανώνεται μέσα στα όρια ενός νοητού ορθογώνιου παραλληλεπίπεδου με μεγάλα συρόμενα ξύλινα κουφώματα προς την εσωτερική αυλή. Διαρρυθμίζεται με τη χρήση τριών μόνο τοίχων που καθορίζουν τις λειτουργικές ζώνες και τους επιμέρους χώρους και αποκλείουν το εσωτερικό του σπιτιού από το δρόμο, ενώ οι εσωτερικοί χώροι ανοίγονται στον κήπο. Η μελέτη αποτελεί μια προσπάθεια διερεύνησης της απόλυτα μελετημένης κατασκευής και του ολικού σχεδιασμού στην Ελλάδα. Οι τότε υπάρχουσες κατασκευαστικές μέθοδοι χρησιμοποιήθηκαν πειραματικά για ένα έργο υψηλής τεχνολογίας. Η ιδέα του ανεξάρτητου μεταλλικού σκελετού από τους τοίχους κυριαρχεί σε όλο το κτίριο, με τη λεπτή πλάκα και τους μεγάλους προβόλους. Η κατασκευή ενσωματώνει όλες τις εγκαταστάσεις στην πλάκα από σπλιγμένο σκυρόδεμα, που στηρίζεται σε λεπτά μεταλλικά υποστυλώματα. Τα ξύλινα εσωτερικά χωρίσματα αντικαθίστουν τους εσωτερικούς τοίχους. Η οργάνωση του χώρου ακολουθεί ένα καθολικό κείμενο, ο οποίος επεκτείνεται και στο εξωτερικό του σπιτιού, ενσωματώνοντας τις διαμορφώσεις του κήπου.



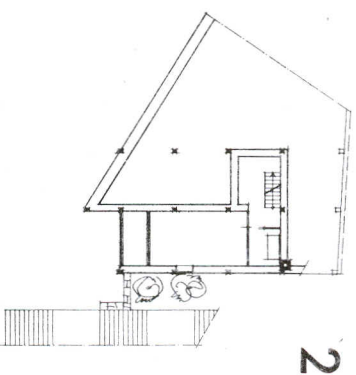


1961

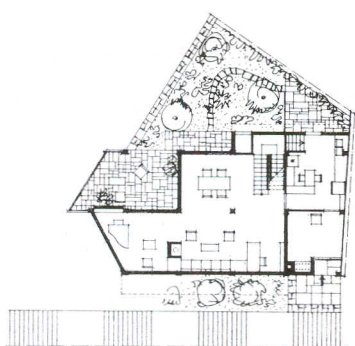
ΜΟΝΟΚΑΤΟΙΚΙΑ/ΑΘΗΝΑ, ΟΔΟΣ ΑΡΧΙΜΕΔΟΥΣ & ΚΑΙΤΟΜΑΧΟΥ
ONE FAMILY HOUSE/ATHENS, ARCHIMEDES & KLITOMACHOU STR.



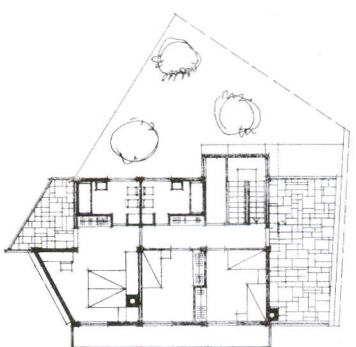
3



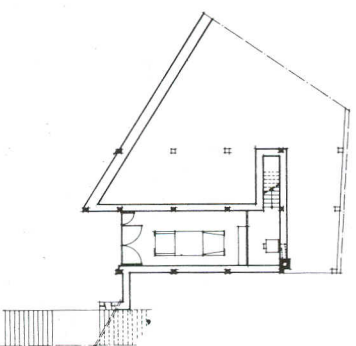
2



4



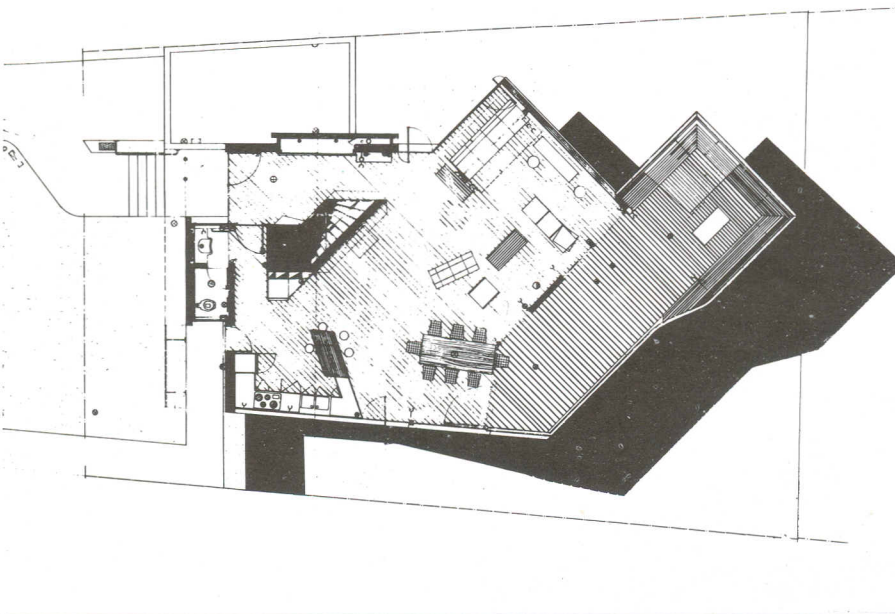
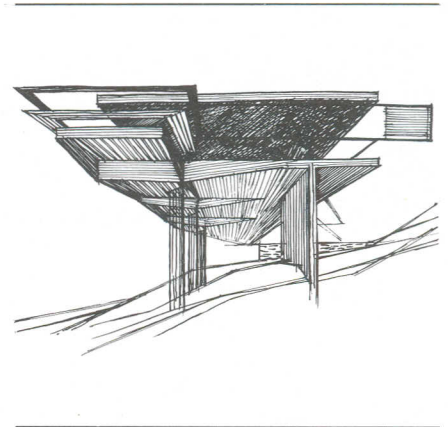
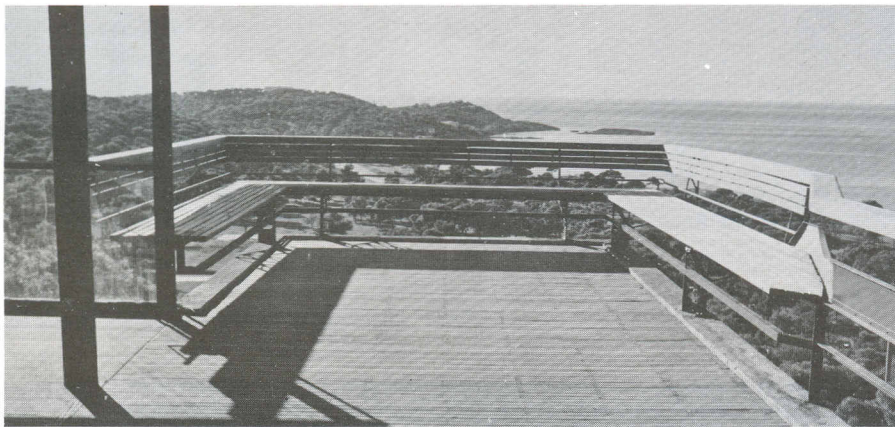
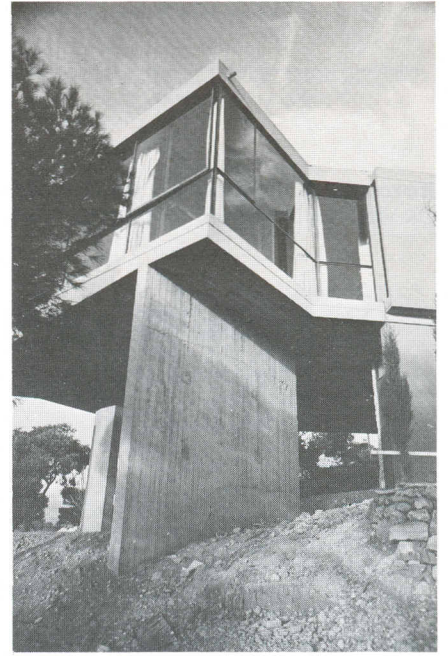
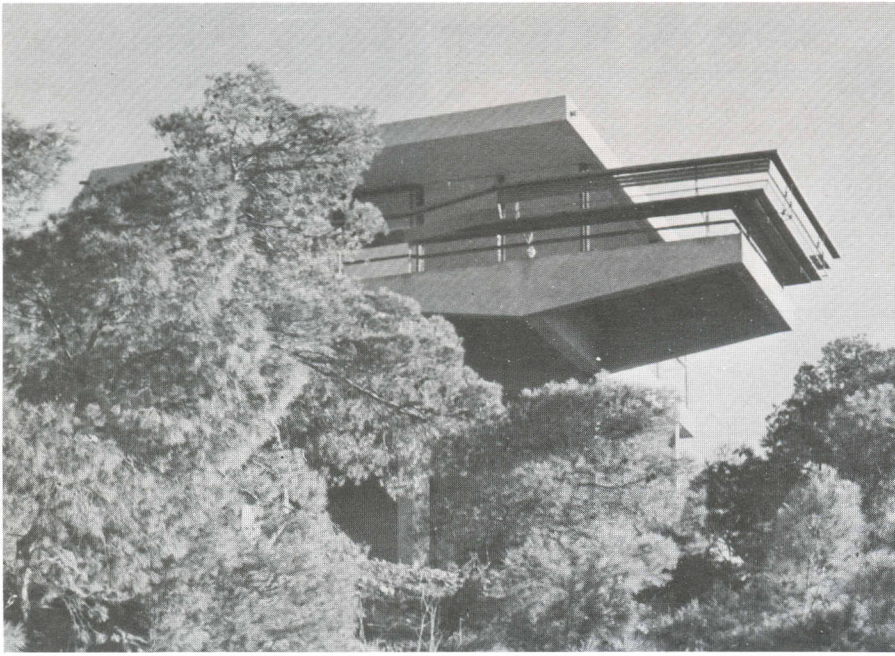
5



1

Κατοικία, Δερεχάνη 32, Καβούρι, 1959

(βλ. καί Ζυγός 11/1961 καί Ἀρχιτεκτονική 45/1964)



Κατοικία εταιρείας Siemens, Χελιδονούς 3, Νέα Κηφισιά, 1959
(βλ. καί Ζυγός 11/1961 καί 'Αρχιτεκτονική 32/1962)

