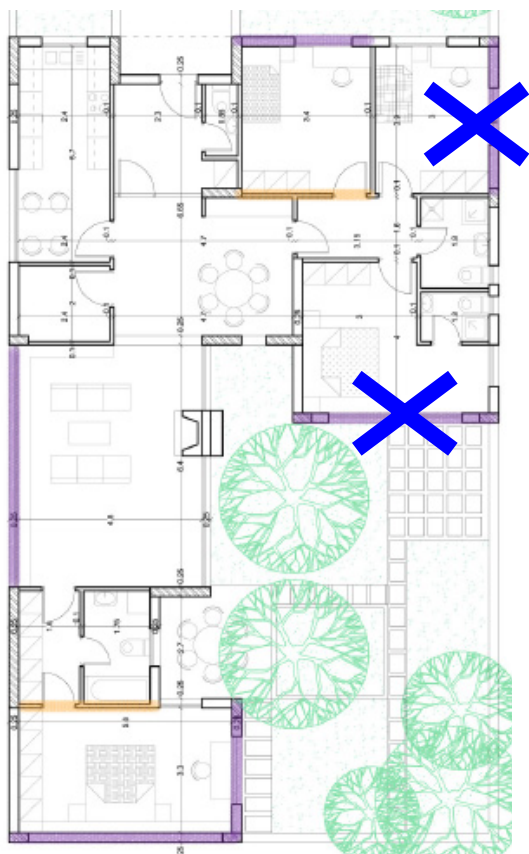


ΔΙΕΥΚΡΙΝΙΣΕΙΣ ΣΧΕΤΙΚΑ ΜΕ ΤΗΝ ΓΡΑΠΤΗ ΕΡΓΑΣΙΑ

1_Σχετικά με τους εξεταζόμενους εξωτερικούς τοίχους: Αυτοί μειώνονται, όπως φαίνεται στο σχέδιο που ακολουθεί (δεν θα εξεταστούν αυτοί που σημειώνονται με χ).



2_Πέραν των τοίχων, θα εξεταστούν το πάτωμα (κάτω από το οποίο υπάρχει μη θερμαινόμενος χώρος) και το δώμα. Οι οικοδομικές λεπτομέρειες θα καθοριστούν από τους φοιτητές.

3_Σχετικά με τη θερμομόνωση: Ο έλεγχος αφορά στη σύγκριση των συντελεστών θερμοπερατότητας K όλων των εξεταζόμενων στοιχείων με τις μέγιστες επιτρεπόμενες τιμές του συντελεστή θερμοπερατότητας που ορίζεται από τους Κανονισμούς.

Για τους τοίχους που έχουν ανοίγματα, θα εξεταστεί και εάν το **K ισοδύναμο** δεν ξεπερνάει την τιμή **$1,9 \text{ W/m}^2 \cdot \text{K}$** .

Σε σχέση με τα κουφώματα, ο συντελεστής θερμοπερατότητας: είτε θα υπολογιστεί αναλυτικά με βάση τα υλικά και το σχεδιασμό τους, είτε θα ληφθεί από τη βιβλιογραφία, το διαδίκτυο ή κάποιο λογισμικό (π.χ. Ecotect). Στη δεύτερη περίπτωση, θα πρέπει να σημειώνεται η πηγή από την οποία έχουν ληφθεί οι χρησιμοποιούμενες τιμές.

4 Σχετικά με την υγραμόνωση: Θα ελεγχθεί:

α) εάν πραγματοποιείται υγραποίηση υδρατμών στην εσωτερική επιφάνεια των εξεταζόμενων διατομών (για τους τοίχους: στοιχεία φέροντα οργανισμού και στοιχεία τοιχοποιίας, για το πάτωμα και για το δώμα)

β) εάν πραγματοποιείται υγραποίηση υδρατμών στο εσωτερικό των εξεταζόμενων διατομών για τη συμβατική κατασκευή και για τη βελτιωμένη κατασκευή, όπως θα έχουν οριστεί στη μελέτη θερμομόνωσης.